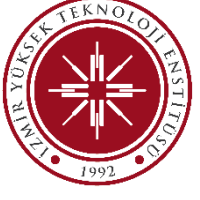




İzmir Yüksek Teknoloji Enstitüsü Rektörlüğü

Tümleşik Araştırma Merkezleri Direktörlüğü (İYTE TAM)



İZMİR YÜKSEK TEKNOLOJİ ENSTİTÜSÜ
TÜMLEŞİK ARAŞTIRMA MERKEZLERİ DİREKTÖRLÜĞÜ
BÜNYESİNDEKİ MERKEZLERİN YILLIK FAALİYET RAPORU

İzmir Yüksek Teknoloji Enstitüsü
Tümleşik Araştırma Merkezleri Direktörlüğü
Gülbağçe Urla İzmir

8 OCAK 2019

İzmir Yüksek Teknoloji Enstitüsü Tümleşik Araştırma Merkezleri (İYTE TAM)
Gülbağçe Urla 35433 İZMİR

+90 232 750 7900

iytetam@iyte.edu.tr



<https://tam.iyte.edu.tr>

İZMİR YÜKSEK TEKNOLOJİ ENSTİTÜSÜ
TÜMLEŞİK ARAŞTIRMA MERKEZLERİ DİREKTÖRLÜĞÜ
ÇEVRE GELİŞTİRME UYGULAMA VE ARAŞTIRMA MERKEZİ
2019 YILI FAALİYET RAPORU

İzmir Yüksek Teknoloji Enstitüsü
Tümleşik Araştırma Merkezleri Direktörlüğü
Çevre Geliştirme Uygulama ve Araştırma Merkezi
Gülbağçe Urla İzmir

OCAK 2019

SUNUS

Bu raporda Çevre Geliştirme Uygulama ve Araştırma Merkezimizin 2019 yılı itibariyle gerçekleşen faaliyetlerine ait bilgi verilmiştir. Bu bilgilerde saat ve analiz bedeli bir üst ya da alt değere yuvarlanmıştır.

Merkez faaliyetlerimiz kapsamında, 2019 yılı kullanım istatistiklerine göre, cihazlarımız 2285 örneğin analizi için toplam 2434,14 saat çalışmıştır. Bu hesaplamalarda metod geliştirme ile ilgili literatür araştırması, metod geliştirme, veri analizi ve raporlanmasında uzmanlarımızın harcadığı süreler dikkate alınmamıştır. Üniversitemiz dışındaki kamu kurum ve kuruluşlarına, diğer üniversiteler ve özel sektöre yaklaşık 672,6 saat süreyle analiz yapılmış, bu analizlerden KDV dâhil 60.520,3 TL ücret alınmıştır. Döner sermaye çalışmaları toplam analizlerin %27,6'sını oluşturmaktadır.

İYTE bünyesindeki araştırma projelerinden ödenen miktar bu yıl tüm merkez gelirin %1,12'lik bir kısmını oluşturmaktadır. Diğer üniversitelerin projelerine ait analizlerden elde edilen gelirler %7,12, özel sektör analiz gelirleri ise %91,77'lik bir orandadır. Yeni uygulamanın başladığı tarihten bu güne kadar, ease-e TAM analiz sistemi üzerinden 40608,0 TL lik TAM Kredisi kullanımı gerçekleşmiştir. Laboratuvar ve cihaz sarf malzemeleri, cihaz yedek parça ve bakım onarım gibi kalemlerin harcamaları toplamı 150.171,57 TL olmuştur.

Geçtiğimiz seneye göre cihazların çalışma süreleri %21,3; kurum dışı analiz gelir miktarı ise %24,3 oranında artmıştır. Yıllara göre değişmekle birlikte, yapılan araştırmalar dahilinde enstitüsü bünyesinde bu yıl en yoğun süreyle kullanılan analiz cihazı %38,5 ile HPLC'dir. Cihazın eskimesi nedeniyle 2019 yılı Ağustos ayında ikinci HPLC (Agilent 1260 Infinity II) cihazımız satın alınmış olup daha nitelikli analiz yapılabilmesi de bu değer artmasında rol oynamıştır. IC (%14,5), GC-MS (%14,2) ve ICP-OES (%11,8) diğer uzun süre çalışan cihazlarımız olmuştur. Kurum dışı analizler için en uzun süreyle IC (%43,7), GC-MS (%16,9), ve ICP-OES (%8,3) cihazları kullanılmıştır. Döner sermaye çalışmalarından en çok gelir elde edilen cihazlar ise sırasıyla IC (21925,6 TL - %36,2), ICP-MS (7891,8 TL - %13,0), ICP-OES (6834,8 TL - %11,3) ve GC-MS (6785,0 TL - %11,2) olmuştur. Ağustos 2019 da oluşan arızadan dolayı ICP-MS cihazımız bu tarihten itibaren hizmet verememiştir, dolayısıyla hem analiz süresinde hem de elde edilen gelir miktarında bir düşüş yaşanmıştır. Her ne kadar dedeksiyon aralıkları aynı olmasa da, 2018 sonunda aktif kullanılmaya başlayan ICP-OES cihazı element analizinde önemli bir şekilde bu açığı kapatmakta oldukça etkili olmuştur. En yoğun hizmet verdiğimiz birimler Kimya Mühendisliği, Çevre Mühendisliği, Biyomühendislik ve Moleküler Biyoloji ve Genetik bölümleri olmuştur.

Erasmus Personel Eğitim Alma Hareketliliği programı dahilinde merkez öğretim görevlilerimizden Sanem Ezgi Kınal ve Esra Yücel yurtdışında benzer alanda çalışma yapan merkezlerde tecrübe paylaşımında bulunması amacıyla Çek Cumhuriyetinde bulunan RECETOX merkezini (Research Centre for Toxic Compounds in the Environment) ziyaret etmiştir.

2020 yılında da araştırmacılarımızdan gelen talepler ve merkezimiz tarafından belirlenen hedefler doğrultusunda, hizmet kalitesini artırmak için gerekli düzenlemelere devam edeceğiz. Herkese iyi çalışmalar dileriz.

Prof. Dr. Aysun SOFUOĞLU
Merkez Müdürü

İÇİNDEKİLER.....Sayfa

SUNUŞ

I.GENEL BİLGİLER..... 5

I.A. MİSYON ve VİZYON..... 5

I.B. YETKİ, GÖREV ve SORUMLULUKLAR..... 5

I.B.1. Yönetim Kurulu..... 6

I.B.2. Danışma Kurulu..... 6

I.B.3. Personel..... 6

I.C. MERKEZE İLİŞKİN BİLGİLER 7

I.C.1. Fiziksel Yapı..... 7

I.C.1.1. Hizmet Alanları..... 7

I.C.1.1.1. Akademik Personel Hizmet Alanları 7

I.C.1.1.2. İdari Personel Hizmet Alanları 7

I.C.1.1.3. Arşiv Alanları 7

I.C.1.1.4. Laboratuvar Alanları..... 8

I.C.2. Örgüt Yapısı..... 9

I.C.2.1. Teşkilat Şeması 10

I.C.2.2. Yönetim ve İç Kontrol Sistemi 11

I.C.3. Bilgi ve Teknoloji Kaynakları..... 12

I.C.4. İnsan Kaynakları..... 13

I.C.4.1. 2547 Sayılı Kanununun 13-b/4 Maddesine Göre Görevlendirilen Akademik Personel Sayıları 13

I.C.4.1.1. Akademik Personel Sayıları..... 13

I.C.4.1.2. Yıl İçinde Göreve Başlayan Akademik Personel Sayıları 13

I.C.4.1.3. Akademik Personelin Yaş İtibariyle Dağılımı..... 13

I.C.4.2. İdari Personel Sayısı..... 14

I.C.4.2.1. Mevcut İdari Personel Sayıları 14

I.C.4.2.2. Yıl içinde Göreve Başlayan İdari Personel Sayıları 14

I.C.4.2.3. İdari Personelin Eğitim Durumu..... 14

I.C.4.2.4. İdari Personelin Hizmet Süresi 14

I.C.4.2.5. İdari Personelin Yaş İtibariyle Dağılımı 15

I.C.5. Sunulan Hizmetler..... 15

I.C.5.1. Test /Analiz Hizmetleri..... 15

I.C.5.1.1. Cihaz Envanteri..... 15

I.C.5.1.2. Fiyat Listesi..... 16

I.C.5.2. Diğer Hizmetler 19

II.AMAÇ ve HEDEFLER..... 19

II.A. MERKEZİN AMAÇ ve HEDEFLERİ 19

II.B. MERKEZİN AMAÇ VE HEDEFLERİNİN TEMEL POLİTİKALAR ve ÖNCELİKLERLE UYUMU 19

II.C. FAALİYET DÖNEMİNDE ÖNCELİK VERİLEN AMAÇ ve HEDEFLER 19

II.D. DİĞER HUSUSLAR 20

III. FAALİYETLERE İLİŞKİN BİLGİ ve DEĞERLENDİRMELER 20

III.A. MALİ BİLGİLER..... 20

III.A.1. Merkezin Gelirleri..... 21

III.A.2. Merkezin Giderleri 23

III.B. PERFORMANS BİLGİLERİ 24

III.B.1. Eğitim Faaliyetleri 24

III.B.1.1. Öğretim Elemanı Değişim Programlarına Katılan Öğretim Görevlisi Sayıları	24
III.B.1.1.1. Ulusal	24
III.B.1.1.2. Uluslararası	24
III.B.1.2. İdari Personel Eğitim Faaliyetleri	24
<i>III.B.2. Araştırma, Geliştirme ve Sosyal Faaliyetler</i>	<i>25</i>
III.B.2.1. Bilimsel Toplantılar ve Diğer Etkinlikler	25
III.B.2.1.1. Merkezler Tarafından Düzenlenen Bilimsel Toplantı ve Faaliyetler	25
III.B.2.1.2. Bilimsel Toplantılara-Etkinliklere Katılan Personel Sayıları	25
III.B.2.2. Bilimsel Yayın Sayıları	26
III.B.2.2.1. Merkezler Tarafından Yapılan Yayınlar	26
III.B.2.2.2. Merkezlere Atıf Yapılan Yayınlar	26
III.B.2.3. Diğer Kurumlar ile Yapılan Anlaşmalar	27
III.B.2.4. Proje Faaliyetleri	28
<i>III.B.3. Test ve Analiz Hizmetlerinin Stratejik Değerlendirilmesi</i>	<i>29</i>
III.B.3.1. Cihaz Bazlı Kullanım ve Gelir İstatistikleri	29
III.B.3.2. Kullanım İstatistiklerinin Değerlendirilmesi ve Planlama	54
IV. MERKEZİN KABİLİYET VE KAPASİTENİN DEĞERLENDİRİLMESİ	
IV.A. GÜÇLÜ YÖNLER	54
IV.B. ZAYIFLIKLAR	54
IV.C. DEĞERLENDİRME	54
IV.D. ÖNERİ VE TEDBİRLER	55

I.GENEL BİLGİLER

I.A. MİSYON ve VİZYON

İzmir Yüksek Teknoloji Enstitüsü bünyesinde 2004 yılında faaliyete geçen Çevre Araştırma Laboratuvarlarımız, resmi gazetede yayınlanan 26736 sayılı yönetmelik ile 24 Aralık 2007 tarihinden itibaren Çevre Geliştirme, Uygulama ve Araştırma Merkezi olarak çalışmalarına devam etmektedir.

Misyon	Çevre yönetimi uygulamalarının yapılabilmesi için Çevre mühendisliği ve Bilimleri programlarından mezunlar önem taşımaktadır. Bu meslek alanında yetiştirilecek öğrencilerin ve daha sonrası profesyonel olarak iş yapan uygulayıcıların araştırmacılara erişimi mümkün kılınmalıdır.
Vizyon	Yukarıda belirlenen misyonu temel alacak şekilde sürekli gelişime açık olarak ilerlemektir.

I.B. YETKİ, GÖREV ve SORUMLULUKLAR

Merkezin Kuruluş Mevzuatı	İzmir Yüksek Teknoloji Enstitüsü Çevre Geliştirme Uygulama ve Araştırma Merkezi (İYTE ÇEVRE ARGE), Rektörlüğe bağlı olarak 2547 sayılı Yüksek Öğretim Kanununun 2880 sayılı kanunla değişik 7/d-2 maddesi uyarınca kurulmuştur.
Yetki, Görev ve Sorumluluklar	Merkezin amacı, çevre ile ilgili konularda araştırmalar yapmak, bu konudaki interdisipliner çalışmaları teşvik ve organize etmek, diğer üniversite, kamu ve sanayi kuruluşları ile ortak çalışmalar yürütmek ve bu çalışmaların yürütülmesinde kullanılacak merkezi laboratuvarları oluşturmak, donanım ve verileri sağlamaktır.

I.B.1. Yönetim Kurulu

İsim ve Ünvanı	Görevi	Bölümü
Prof. Dr. Aysun SOFUOĞLU	Merkez Müdürü	Kimya Mühendisliği
Prof. Dr. Gülşah ŞANLI MOHAMED	Merkez Müdür Yardımcısı	Kimya
Prof. Dr. Ahmet EROĞLU	Üye	Kimya
Prof. Dr. Sait Cemil SOFUOĞLU	Üye	Çevre Mühendisliği
Dr. Öğr. Üyesi Gürcan ARAL	Üye	Fizik
Dr. Öğr. Üyesi Fatma Nurşen KUL ÖZDEMİR	Üye	Mimari Restorasyon
Dr. Öğr. Üyesi Ferhat BİNGÖL	Üye	Enerji Sistemleri Mühendisliği

I.B.2. Danışma Kurulu

İsim	Kurumu/Görevi	İletişim Bilgileri

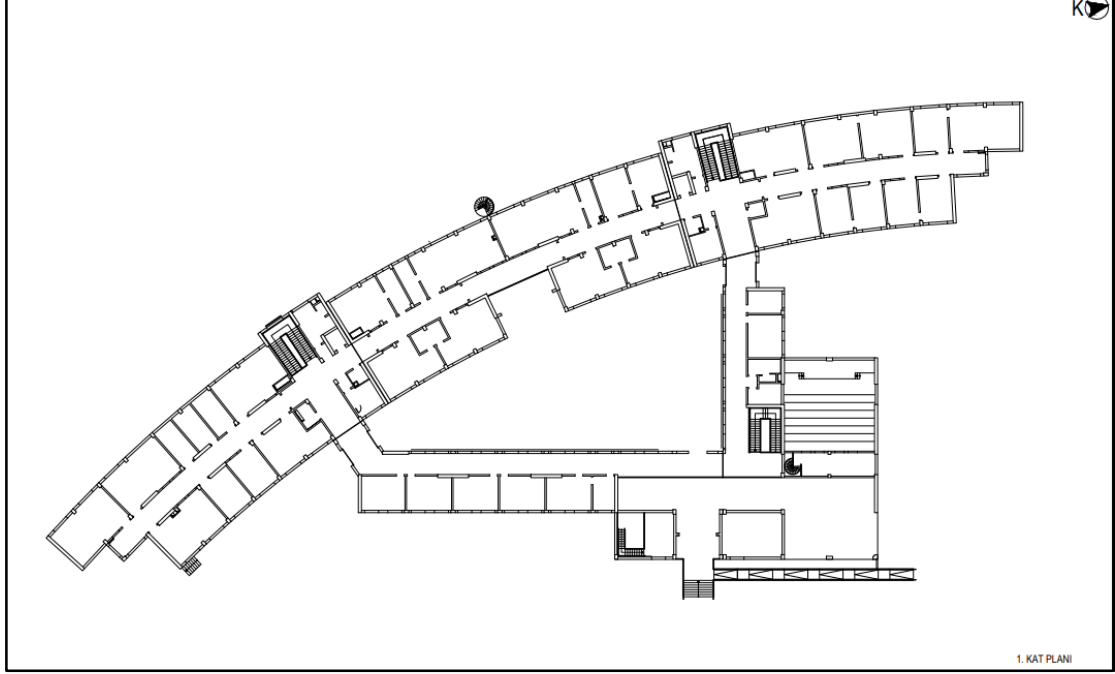
I.B.3. Personel

İsim	Görevi / Kadrosu	Derecesi
Esra TUZCUOĞLU YÜCEL	Öğretim Görevlisi / Öğretim Görevlisi	2/5
Filiz KURUCAOVALI	Öğretim Görevlisi / Öğretim Görevlisi	3/4
Handan GAYGISIZ	Öğretim Görevlisi / Öğretim Görevlisi	2/3
Müşerref YERSEL URAL	Öğretim Görevlisi / Öğretim Görevlisi	2/1
Nadir ARAS	Öğretim Görevlisi / Öğretim Görevlisi	4/2
Sanem Ezgi KINAL	Öğretim Görevlisi / Öğretim Görevlisi	2/2
Yunus YILMAZ	Teknisyen / Teknisyen	3/1

I.C. MERKEZE İLİŞKİN BİLGİLER

I.C.1. Fiziksel Yapı

Çevre Geliştirme, Uygulama ve Araştırma Merkezi İzmir Yüksek Teknoloji Enstitüsü Gülbahçe Yerleşkesinde Tümlleşik Araştırmalar Binasında faaliyetlerini sürdürmektedir.



TAM Binası 1. Kat krokisi

I.C.1.1. Hizmet Alanları

I.C.1.1.1. Akademik Personel Hizmet Alanları

	Sayı	Toplam Alan (m ²)	Kullanan Kişi Sayısı
Çalışma Ofisi	2	50	6
Diğer			
Toplam			

I.C.1.1.2. İdari Personel Hizmet Alanları

	Sayı	Toplam Alan (m ²)	Kullanan Kişi Sayısı
Çalışma Ofisi	1	25	1
Diğer			
Toplam			

I.C.1.1.3. Arşiv Alanları

Merkeze ait 17,05 m² arşiv odası bulunmaktadır. (Merkeze ait arşiv alanı hakkında kısa bilgi ve m² bilgileri girilir.)

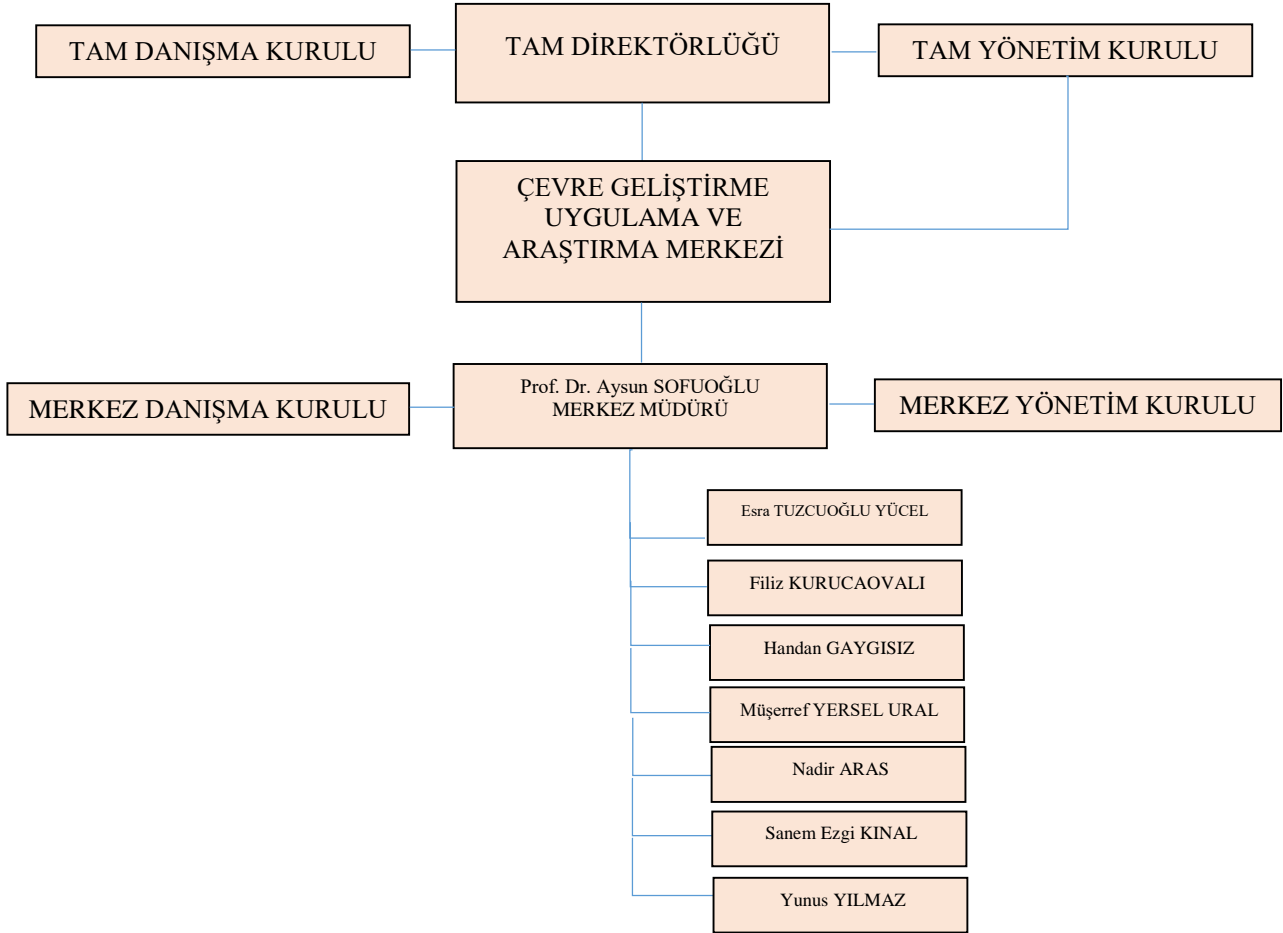
I.C.1.1.4. Laboratuvar Alanları

Laboratuvar Adı	Toplam Alan (m ²)	Açıklama
Laboratuvar 1	51.61	
Laboratuvar 2	51.66	
Dinlenme Odası	15.85	
Tartım Odası	16.44	
Arşiv	17.05	
Mikrodalga Bozundurma / Yaş Kimya Laboratuvarı	48.98	
HPLC	35.91	
HPLC Örnek Hazırlama	12.68	
GC Örnek Hazırlama	11.66	
GC-MS GC-FID GC-TCD/ECD	64.05	
TOC IC	65.35	
TOC-IC Örnek Hazırlama	11.3	
Laboratuvar 3	25.5	
Laboratuvar 4	22.69	
ICP-MS ICP-OES	41.89	
ICP Örnek Hazırlama	11.07	
Saf Su Cihazı / Potansiyometrik Titrator	41.89	
FTIR	40.39	
µLC/QTOF-MS Örnek Hazırlama	11.07	
µLC/QTOF-MS	40.4	

I.C.2. Örgüt Yapısı

Çevre Geliştirme, Uygulama ve Araştırma Merkezi, 2019 Ocak ayında merkezleri etkin yönetim-erişim-etkileşim amacıyla tek çatı altında toplamak, yüksek teknoloji tabanlı araştırma alt yapısı yaratmak, İzmir Yüksek Teknoloji Enstitüsü ile endüstri arayüzünde entegre bir araştırma kompleksi oluşturmak hedefiyle kurulan Tümüleşik Araştırma Merkezleri Direktörlüğü bünyesinde yer almaktadır.

I.C.2.1. Teşkilat Şeması



Merkez Personeli Ünvanı Adı Soyadı	Görevi
Prof. Dr. Aysun SOFUOĞLU	Merkez Müdürü
Prof. Dr. Gülşah ŞANLI MOHAMED	Merkez Müdür Yardımcısı
Öğr. Gör. Esra TUZCUOĞLU YÜCEL	Uzman
Öğr. Gör. Filiz KURUCAOVALI	Uzman
Öğr. Gör. Handan GAYGISIZ	Uzman
Öğr. Gör. Dr. Müşerref YERSEL URAL	Uzman
Öğr. Gör. Nadir ARAS	Uzman
Öğr. Gör. Sanem Ezgi KINAL	Uzman
Teknisyen Yunus YILMAZ	Teknisyen

I.C.2.2. Yönetim ve İç Kontrol Sistemi

İç Kontrol sisteminin oluşturulmasına ilişkin;

Merkez personelinin görev yetki ve sorumlulukları yukarıdaki teşkilat şeması uyarınca revize edilmiştir.

Mali yönetim, atama, satın alma, ihale gibi karar alma, harcama öncesi kontrol sistemi vb. süreçleri TAM Direktörlüğü ile koordineli olarak sürdürülmesi için yapılanma çalışmaları devam etmektedir.

Riskli alanlarının belirlenmesi, önleyici, tespit edici ve düzeltici kontrol faaliyetlerinin belirlenmesi, bilginin kaydedilmesi, tasnifi, ulaşılabilirliği, sistem ve faaliyetin izlenmesi, gözden geçirilmesi ve değerlendirilmesi gibi konularda da TAM Direktörlüğü ile koordineli olarak çalışmalar sürdürülmektedir.

I.C.3. Bilgi ve Teknoloji Kaynakları

Cinsi	Taşınır Kodu ¹	İdari Amaçlı		Eğitim Amaçlı		Araştırma Amaçlı	
		Sayı	Toplam Kayıt Tutarı (TL)	Sayı	Toplam Kayıt Tutarı (TL)	Sayı	Toplam Kayıt Tutarı (TL)
Masaüstü bilgisayar	255.02.01.01.01.01	2				13	
Taşınabilir bilgisayar	255.02.01.01.02	1					
Kitap	255.07.02.01						
Projeksiyon	255.02.05.01.01						
Slayt makinesi	255.02.05.01.02						
Tepegöz	255.02.05.01.02						
Episkop	255.02.05.01.03						
Barkod Okuyucu	255.02.02.01.13						
Baskı makinesi	255.02.03.99						
Fotokopi makinesi	255.02.03.01	1					
Faks	255.02.04.02	1					
Fotoğraf makinesi	255.02.05.04.02						
Kameralar	255.02.05.04.01						
Televizyonlar	255.02.05.04.02	1					
Tarayıcılar	255.02.02.02						
Müzik setleri	255.02.05.02.01						
Mikroskop (01)	253.03.06.06.01						
Mikroskop (02)	253.03.06.06.02						
DVD'ler	255.07.03.07						
Diğer ²							

I.C.4. İnsan Kaynakları

I.C.4.1. 2547 Sayılı Kanunun 13-b/4 Maddesine Göre Görevlendirilen Akademik Personel Sayıları

I.C.4.1.1. Akademik Personel Sayıları

Kadro Unvanı	Kadrolu ¹	Yarı Zamanlı	Başka Birimde Görevlendirilen ²	Birimde Görevlendirilen ³
Prof. Dr.				2
Öğretim Görevlisi				6
Dr. Öğretim Üyesi				
Teknisyen				1
Toplam				

I.C.4.1.2. Yıl İçinde Göreve Başlayan Akademik Personel Sayıları

Kadro Unvanı	Naklen	Açıktan	Diğer	Toplam
Öğretim Görevlisi				
Toplam				

I.C.4.1.3. Akademik Personelin Yaş İtibariyle Dağılımı

Kadro Ünvanı	Yaş Aralığı					
	21-25	26-30	31-35	36-40	41-50	51- Üzeri
Öğretim Görevlisi			1	2	3	
Prof. Dr						1
Toplam⁴			1	2	3	1

¹ 31.12.2019 tarihindeki kadrosu birimde olan (13-b/4 maddesine göre başka bir birimde görevlendirilmiş olsa bile) akademik personel sayısı esas alınır.

² 31.12.2019 tarihindeki kadrosu birimde olup 13-b/4 maddesine göre başka bir birimde görevlendirilmiş olan akademik personel sayısı esas alınır.

³ 31.12.2019 tarihindeki kadrosu başka birimde olup 13-b/4 maddesine göre birimde görevlendirilmiş olan akademik personel sayısı esas alınır.

⁴ 31.12.2019 tarihindeki fiilen görev yapan toplam akademik personel sayısının yaş grafiği hazırlanır.

I.C.4.2. İdari Personel Sayısı

I.C.4.2.1 Mevcut İdari Personel Sayıları

Görevi	Dolu ⁵	Boş	Başka Kurum veya Birimde Görevlendirilen ⁶	Birimde Görevlendirilen ⁷	Fiilen Görev Yapan Toplam
Tekniker					
Teknisyen	1				
Memur					
Toplam					

I.C.4.2.2 Yıl İçinde Göreve Başlayan İdari Personel Sayıları

Kadro Unvanı	Naklen	Açıktan	Diğer	Toplam
Tekniker				
Teknisyen				
Memur				
Toplam				

I.C.4.2.3. İdari Personelin Eğitim Durumu

Hizmet Sınıfı	Eğitim Derecesi				
	İlköğretim	Lise	Önlisans	Lisans	Lisansüstü
Genel İdari Hizmetler					
Teknik Hizmetler					
Toplam					

I.C.4.2.4. İdari Personelin Hizmet Süresi

Hizmet Sınıfı	Hizmet Süresi					
	1-3 Yıl	4-6 Yıl	7-10 Yıl	11-15 Yıl	16-20 Yıl	21-Üzeri
Genel İdari Hizmetler						
Teknik Hizmetler				1		

⁵ 31.12.2019 tarihindeki kadrosu birimde olan (13-b/4 maddesine göre başka bir birimde görevlendirilmiş olsa bile) idari personel sayısı esas alınır.

⁶ 31.12.2019 tarihindeki kadrosu birimde olup 13-b/4 maddesine göre başka bir kurum veya birimde görevlendirilmiş olan idari personel sayısı esas alınır.

⁷ 31.12.2019 tarihindeki kadrosu başka birimde olup 13-b/4 maddesine göre birimde görevlendirilmiş olan idari personel sayısı esas alınır.

I.C.4.2.5. İdari Personelin Yaş İtibariyle Dağılımı

Hizmet Sınıfı	Yaş Aralığı					
	21-25	26-30	31-35	36-40	41-50	51- Üzeri
Genel İdari Hizmetler						
Teknik Hizmetler			1			
Toplam			1			

I.C.5. Sunulan Hizmetler

I.C.5.1. Test /Analiz Hizmetleri

I.C.5.1.1. Cihaz Envanteri

Cihaz*	Modeli	Yaşı	Varsa Bakım Sözleşmesi Başlangıç Tarihi	Bakım Sözleşmesi Süresi
ICP-MS	Agilent 7500ce	16		
ICP-OES	Agilent 5110	2		
GC-MS -1	Agilent	18		
GC-MS-2	Thermo	18		
GC-FID/TCD	Agilent	18		
IC-1	DIONEX 500	17		
IC-2	DIONEX 5000+	4		
TOC	Schimadzu	17		
HPLC-1	Agilent 1100	15		
HPLC-2	Agilent 1260 Infinity II	1		
Micro LC-Q-TOF	ABSciEX	6		
Mikrodalga Fırın-1	MARS CEM 5	15		
Mikrodalga Fırın-2	MARS CEM 6	3		
FTIR	PERKIN-ELMER	15		
Etüv	NUVE	15		
pH Metre	Mettler Toledo	1		
Santrifüj Cihazı	Hettich Universal 320	6		
Kül Fırını		15		
Potansiyometrik Titrator	Kyoto Electronics	17		
Döngüsel Voltametre		18		

Ultrasonik Su Banyosu		15		
Safsu Sistemi	ELIX	18		

I.C.5.1.2. Fiyat Listesi

Analiz Kodu	Analiz Adı	Açıklama	Birim Fiyatı
12-60-01	Numune Hazırlama	süzme, öğütme, eleme, asitlendirme, vb.	50 TL
12-11-01	Mikrodalga Bozundurma		100 TL
12-01-08	Kalibrasyon	İC Analizleri için	100 TL
12-02-05	Kalibrasyon	TOC Analizleri için	100 TL
12-02-06	Kalibrasyon	TN Analizleri için	100 TL
12-03-03	Kalibrasyon	ICP-MS Analizleri için	175 TL
12-04-07	Kalibrasyon	ICP-OES Analizleri için	175 TL
12-30-01	pH	Yöntem: SM 4500-H+ B	30 TL
12-31-01	İletkenlik	Yöntem: SM 2510 B	30 TL
12-32-01	Sıcaklık	Yöntem: SM 2550 B	30 TL
12-33-01	Toplam Sertlik Tayini	Yöntem: SM 2340 C	50 TL
12-34-01	Toplam Çözünmüş Katı (TDS)	Yöntem: SM 2540 C	70 TL
12-35-01	Askıda Katı Madde Tayini	Yöntem: SM 2540 D	70 TL
12-35-02	Toplam Çözünmeyen Katı Madde Tayini	Yöntem: SM 2540 B	70 TL
12-35-03	Yoğunluk		30 TL
12-10-01	Toplam Alkalinite Tayini	Yöntem: SM 2320 B	80 TL
12-10-02	Çözünebilir Klor Tayini	Yöntem: SM 4500 Cl- D	80 TL
12-10-03	Demir (III) Klorür analizi		80 TL
12-01-01	İyon Kromatografi cihazı ile Anyon Tayini	Cl ⁻ , F ⁻ , Br ⁻ , SO ₄ ²⁻ , PO ₄ ³⁻ , NO ₃ ⁻ , NO ₂ ⁻ iyonlarından biri için	220TL
12-01-03	İyon Kromatografi cihazı ile Anyon Tayini (tüm anyonlar)	Cl ⁻ , F ⁻ , Br ⁻ , SO ₄ ²⁻ , PO ₄ ³⁻ , NO ₃ ⁻ , NO ₂ ⁻ iyonlarının tümü	220 TL
12-01-04	Bromat (BrO ₃ ⁻) Analizi	İyon Kromatografi Cihazı ile	100 TL
12-01-05	İyon Kromatografi cihazı ile Katyon Tayini	Ca ²⁺ , Mg ²⁺ , Li ⁺ , Na ⁺ , K ⁺ , NH ₄ ⁺ iyonlarından biri için	100 TL
12-01-07	İyon Kromatografi cihazı ile Katyon Tayini (tüm katyonlar)	Ca ²⁺ , Mg ²⁺ , Li ⁺ , Na ⁺ , K ⁺ , NH ₄ ⁺ iyonlarının tümü	200 TL
12-02-01	Toplam Organik Karbon (TOC)		100 TL

12-02-02	Uçucu Olmayan Organik Karbon (NPOC)		100 TL
12-02-03	Katı Numunelerde Toplam Organik Karbon		120 TL
12-02-04	Sıvı Numunelerde Toplam Azot (TN)		100 TL
12-03-01	ICP-MS Cihazı ile Element Analizi (kantitatif)	1-10 element arası	110 TL
12-03-02	ICP-MS Cihazı ile Element Analizi (kantitatif) ¹	11-30 element arası	120 TL
12-04-01	ICP-OES Cihazı ile Element Analizi (kantitatif)	1-10 element arası	110 TL
12-04-02	ICP-OES Cihazı ile Element Analizi (kantitatif) ¹	11-30 element arası	120 TL
12-04-03	ICP-OES Cihazı ile Hidrür Analizi (Hg elementi için)	Hg	100 TL
12-04-04	ICP-OES Cihazı ile Hidrür Analizi (Se elementi için)	Se	100 TL
12-04-05	ICP-OES Cihazı ile Hidrür Analizi (Bi elementi için)	Bi	100 TL
12-04-06	ICP-OES Cihazı ile Hidrür Analizi (Sb elementi için)	Sb	100 TL
12-12-01	Voltametrik analiz		Analiz detaylarına göre fiyatlandırma yapılacaktır.
12-60-01	Numune Hazırlama	çözme, süzme, öğütme, eleme, asitlendirme, vb.	50 TL
12-61-01	Ekstraksiyon	Uygulanacak ekstraksiyon tipine göre ücret değişkenlik gösterebilir, analiz detayları için merkezimizle görüşülmelidir.	150 TL
12-06-11	GC-MS Analizleri için Kalibrasyon ²	GC-MS Analizleri için	175 TL
12-07-06	GC-FID Analizleri için Kalibrasyon ²	GC-FID Analizleri için	175 TL
12-09-04	HPLC Analizleri için Kalibrasyon ²	HPLC Analizleri için	175 TL
12-06-12	GC-MS analizleri için Kromatografik Yöntem Geliştirme		Analiz detaylarına göre fiyatlandırma yapılacaktır.
12-07-07	GC-FID analizleri için Kromatografik Yöntem Geliştirme		Analiz detaylarına göre

			fiyatlandırma yapılacaktır.
12-09-05	HPLC analizleri için Kromatografik Yöntem Geliştirme		Analiz detaylarına göre fiyatlandırma yapılacaktır.
12-05-01	FTIR Pelet Hazırlama		20 TL
12-05-02	FTIR Spektrometresi ile Spektrum Çekimi		100 TL
12-06-01	Kütüphane Tarama		50 TL / saat
12-06-02	GC-MS (kalitatif)		200 TL
12-06-03	GC-MS (kantitatif) ^{2,3}	1-10 bileşen	200 TL
12-06-04	GC-MS (kantitatif) ^{2,3}	11-30 bileşen	250 TL
12-06-05	Headspace GC-MS (kalitatif)		225 TL
12-06-06	Headspace GC-MS (kantitatif) ^{2,3}	1-10 bileşen	225 TL
12-06-07	Headspace GC-MS (kantitatif) ^{2,3}	11-30 bileşen	275 TL
12-06-08	SPME – GC-MS (kalitatif)		250 TL
12-06-09	SPME – GC-MS (kantitatif) ^{2,3}	1-10 bileşen	250 TL
12-06-10	SPME – GC-MS (kantitatif) ^{2,3}	11-30 bileşen	300 TL
12-07-01	GC-FID (kalitatif)		150 TL
12-07-02	GC-FID (kantitatif) ^{2,3}	1-10 bileşen	175 TL
12-07-03	GC-FID (kantitatif) ^{2,3}	11-30 bileşen	200 TL
12-07-04	SPME – GC-FID (kantitatif) ^{2,3}	1-10 bileşen	225 TL
12-07-05	SPME – GC-FID (kantitatif) ^{2,3}	11-30 bileşen	250 TL
12-08-01	GC-TCD (kalitatif)		150 TL
12-09-01	HPLC (kalitatif)		150 TL
12-09-02	HPLC (kantitatif) ^{2,3}	1-10 bileşen	175 TL
12-09-03	HPLC (kantitatif) ^{2,3}	11-20 bileşen	200 TL
12-80-01	Jeotermal Su Analiz Paketi	İletkenlik, pH, Toplam Sertlik, TDS, F ⁻ , Cl ⁻ , Br ⁻ , NO ₃ ⁻ , NO ₂ ⁻ , SO ₄ ²⁻ , PO ₄ ³⁻ , Li, NH ₄ ⁺ , Ca, Mg, Na, K, B, As, Sr, SiO ₂ , Fe, Ba,	998 TL
12-80-02	Jeotermal Sularda Tracer (İzleme) Analizleri	Naphthalene Sulfonates	Analiz detaylarına göre fiyatlandırma yapılacaktır.
12-81-01	İçme ve Kullanma Sularının Arıtımında Kullanılan Demir (III) Klorür Analizleri	Yöntem: TS EN 888	808 TL
12-81-02	İçme ve Kullanma Sularının Arıtımında Kullanılan Sodyum Hidroksit Analizleri	Yöntem: TS EN 896	810 TL

I.C.5.2. Diğer Hizmetler

II. AMAÇ ve HEDEFLER

II.A. MERKEZİN AMAÇ ve HEDEFLERİ

Merkezin amacı; çevre ile ilgili konularda araştırma yapmak, bu konuda disiplinler arası çalışmaları teşvik ve organize etmek, diğer üniversite, kamu kurum ve kuruluşları ve sanayi kuruluşları ile ortak çalışmalar yürütmek ve bu çalışmaların yürütülmesinde kullanılacak merkezi laboratuvarları oluşturmak, donanım ve verileri sağlamaktır. Merkez amaçları doğrultusunda aşağıdaki faaliyetlerde bulunur:

- a) Bilimsel ve teknolojik araştırmalar yapmak,
- b) Çevre ile ilgili elde edeceği her türlü bilgi ve veriyi arşivlemek ve yaymak,
- c) Enstitü tarafından öncelikle lisans üstü düzeyde yapılacak çalışma ve araştırmalarda, Merkezin laboratuvar, donanım gibi imkanlarından yararlanılmasını sağlamak,
- d) Kamu kurum ve kuruluşları ile özel sektör için araştırmalar planlamak, gerçekleştirmek ve bu konuda danışmanlık hizmetleri vermek,
- e) Kamu kurum ve kuruluşları ile özel sektörün ihtiyaç duyduğu sistem ve bileşenlerini, sanayi ile birlikte planlamak, üretmek, performans testlerini gerçekleştirmek ve sertifikalandırmak,
- f) Meslek içi ve toplumsal eğitim çalışmaları yapmak, bu amaçla seminerler, atölye çalışmaları ve konferanslar düzenlemek, yazılı ve elektronik ortamlarda yayınlar hazırlamak,
- g) Çevre konusunda faaliyet gösteren ulusal ve uluslararası kuruluşlarla işbirliği yapmak.

II.B. MERKEZİN AMAÇ VE HEDEFLERİNİN TEMEL POLİTİKALAR ve ÖNCELİKLERLE UYUMU

Uluslararası düzeyde bir merkez yapılanması ve araştırma olanakları hedeflenmektedir. Bu kapsamda uzmanlarımızın kısa süreli yurtdışı eğitim olanaklarından yararlanarak bilgi ve deneyimlerinin artırılması, benzer alanda çalışma yapan merkezlerle tecrübe paylaşımında bulunması ve olası proje ortaklıklarının araştırılması planlanmaktadır.

Cihazlara yaptırılacak düzenli bakım daha uzun süreçte karşılaşılabilecek tamir masraflarını azaltacaktır. Ayrıca merkezdeki cihazlarda oluşacak problemlere tecrübeli ve eğitim almış müdahale ekibi bulundurmaya hedeflenmektedir.

Merkez laboratuvarlarına gelen analiz isteklerinin yeterli düzeyde sağlanabilmesi için akreditasyon sürecinin hızlandırılması düşünülmektedir.

II.C. FAALİYET DÖNEMİNDE ÖNCELİK VERİLEN AMAÇ ve HEDEFLER

Enstitümüz araştırmacılarına güncel ve gelişmiş altyapı desteği sağlamak. Çevre bilincini artırmaya yönelik eğitim/ seminer /kongre/ sempozyum düzenlemek; bunun için kamu ve özel sektörle ve yerel idarelerle işbirliği kurmak. Merkezin proje üretmesini sağlamak için ulusal ve uluslararası platformlarla/kurumlarla işbirliği sağlamak bu faaliyet döneminde öncelik vereceğimiz amaç ve hedeflerdir.

II.D. DİĞER HUSUSLAR

III. FAALİYETLERE İLİŞKİN BİLGİ ve DEĞERLENDİRMELER

III.A. MALİ BİLGİLER

Aşağıdaki tablolardan görüleceği gibi 98.819,33TL lik toplam merkez gelirlerinin %61,2 kadarlık bir kısmı(60.520,30TL) döner sermaye gelirlerinden oluşurken geri kalanı (38.358,00 TL - %38,8) TAM Kredisi şeklindedir. Döner sermaye çalışmalarından en çok gelir elde edilen cihazlar ise sırasıyla IC (21925,6 TL - %36,2), ICP-MS (7891,8 TL – %13,0), ICP-OES (6834,8 TL – %11,3) ve GC-MS (6785,0 TL - %11,2) olmuştur.

Merkezin gider toplamı 377.010,00 TL lik cihaz alımıyla beraber 527.181,57 TL olmuştur. Merkezin gelir gider oranı 38.358,00 TL gelir (TAM Kredisi+ Döner sermaye) ve 150.171,57 TL gider (amortisman, personel, yapı kullanımı giderleri ve cihaz alımı hariç) olacak şekilde % 0,66 seviyesinde gerçekleşmiştir.

III.A.1. Merkezin Gelirleri

1 Ocak 2019 – 14 Eylül 2019 Dönemi (TAM Kredisi Sonrası) Merkez Test ve Analiz Gelir Tablosu

Not: Tablodaki TL miktarları KDV DAHİL olarak verilecektir).

Cihaz Adı	Analiz Bilgileri		Test ve Analiz Gelirleri (TL)			Döner Sermaye / Toplam Gelir (%)	Diğer / Toplam Gelir (%)	Cinaz / Toplam Gelir (%)
	(Adet)	(Saat)	Döner Sermaye	Diğer	Toplam			
ICP-OES	389	155.5	1526.6		1526.6	3.37		3.37
ICP-MS	81	88.75	7891.8		7891.8	17.42		17.42
HPLC	232	482.5	1416		1416	3.13		3.13
GC-MS	137	273.7	3245		3245	7.16		7.16
GC-FID	72	116.77	531.00		531.00	1.17		1.17
GC-TCD	34	23.33	0.00		0.00	0.00		0.00
TOC	202	112	5947.2		5947.2	13.13		13.13
FTIR					0	0.00		0.00
IC	237	501.59	18,729.55		18,729.55	41.35		41.35
Mikrodalga Bozundurma Cihazı	57	65	3128.5		3128.5	6.91		6.91
Potansiyometrik Titrator	18	3	613.6		613.6	1.35		1.35
pH Metre	12	1	177		177	0.39		0.39
İletkenlik Ölçer	12	1	177		177	0.39		0.39
TDS	6	0.5	0		0	0.00		0.00
Demir 3 Klorür Analizi (PAKET)	2	8	1906.88		1906.88	4.21		4.21
Merkez Toplam Test ve Anal	1491	1832.64	45290.13		45290.13	100.00		100.00

15 Eylül 2019 - 31 Aralık 2019 Dönemi (TAM Kredisi Sonrası) Merkez Test ve Analiz Gelir Tablosu

Not: Tablodaki TL miktarları KDV DAHİL olarak verilecektir).

Cihaz Adı	Analiz Bilgileri		Test ve Analiz Gelirleri (TL)			Döner Sermaye / Toplam Gelir (%)	Diğer / Toplam Gelir (%)	Cihaz / Toplam Gelir (%)
	(Adet)	(Saat)	Döner Sermaye	TAM Kredisi	Toplam			
ICP-OES	519	131	5308.2	20722	26030.2	34.99	54.02	
Mikrodalga Bozundurma Cihazı	44	65	708	1520	2228	4.67	3.96	
Potansiyometrik Titrator	2	0.5		64	64	0.00	0.17	
TDS	1	0.2		28	28	0.00	0.07	
IC	18	73.98	3,196.00	824.00	4,020.00	21.07	2.15	
HPLC	165	461	1416	11140	12556	9.33	29.04	
GC-MS	23	87.6	3481	1200	4681	22.94	3.13	
GC-FID	28	65.84	826.00	1,500	2,326.00	5.44	3.91	
GC-TCD	4	2.57	0.00	240	240.00	0.00	0.63	
TOC	24	10		1120	1120	0.00	2.92	
FTIR	8	0.8	236		236	1.56	0.00	
						0.00	0.00	
Merkez Toplam Test ve Analiz Geliri			15171.2	38358	53529.2	100.00	100.00	

01 Ocak 2019 - 14 Eylül 2019 Dönemi Test ve Analiz Dışı Merkez Gelir Tablosu

Gelirin Cinsi	Açıklama	Miktar (TL)

III.A.3. Merkezin Giderleri

01 Ocak 2019 - 14 Eylül 2019 Dönemi Merkez Gider Tablosu

Cinsi	Gerçekleşme Toplamı (TL)
Cihaz Yedek Parça	64803,00
Cihaz Alımı	377.010,00
Bakım Onarım	18.253,11
Laboratuvar Sarf ve Kimyasal	33.413,30
Gaz	30.840,30
TÜBİTAK UME karşılaştırma test ücreti	2.861,50
TOPLAM	527.181,50

III.B. PERFORMANS BİLGİLERİ

III.B.1. Eğitim Faaliyetleri

III.B.1.1. Öğretim Elemanı Değişim Programlarına Katılan Öğretim Görevlisi Sayıları

III.B.1.1.1. Ulusal

Öğretim Elemanı Değişim Programları ile Giden Öğretim Elemanı Sayıları		
Gittiği Bölüm	Gittiği Kurum	Toplam Sayı

III.B.1.1.2. Uluslararası

Öğretim Elemanı Değişim Programları ile Giden Öğretim Elemanı Sayıları		
Gittiği Bölüm	Gittiği Ülke	Toplam Sayı
RECETOX Research Center	Çek Cumhuriyeti	2

III.B.1.2. İdari Personel Eğitim Faaliyetleri

Programın Türü ve Adı (Hizmet İçi Eğitim /Kurs/ Diğer)	Programın Tarihi	Katılan Kişi Sayısı

III.B.2. Araştırma, Geliştirme ve Sosyal Faaliyetler

III.B.2.1.Bilimsel Toplantılar ve Diğer Etkinlikler

III.B.2.1.1._Merkez Tarafından Düzenlenen Bilimsel Toplantı ve Faaliyetler

Merkez Adı	Sempozyum		Kongre		Konferans		Panel		Seminer		Açık Oturum		Söyleşi		Tiyatro		Konser		Sergi		Turnuva		Teknik Gezi		Eğitim		Genel Toplam		
	A	B	A	B	A	B	A	B	A	B	A	B	A	B	A	B	A	B	A	B	A	B	A	B	A	B	A	B	
Toplam																													

A = Ulusal, B = Uluslararası

III.B.2.1.2. Bilimsel Toplantılara-Etkinliklere Katılan Merkez Personel Sayıları

Merkez Adı	Sempozyum		Kongre		Konferans		Panel		Seminer		Açık Oturum		Söyleşi		Tiyatro		Konser		Sergi		Turnuva		Teknik Gezi		Eğitim		Genel Toplam		
	A	B	A	B	A	B	A	B	A	B	A	B	A	B	A	B	A	B	A	B	A	B	A	B	A	B	A	B	
Toplam																													

A = Ulusal, B = Uluslararası

III.B.2.2. Bilimsel Yayın Sayıları

III.B.2.2.1. Merkez Tarafından Yapılan Yayınlar

	Makale		Bildiri		Kitap ⁸
	A ⁹	B ¹⁰	A ¹¹	B ¹²	
Toplam					

III.B.2.2.2. Merkezlere Atıf Yapılan Yayınlar

	Makale		Bildiri		Kitap ¹³
	A ¹⁴	B ¹⁵	A ¹⁶	B ¹⁷	
Çevre ARGE		10	2	2	
Toplam					

1. Cihanoğlu, A., Alsoy S.A. 2020. A facile route to the preparation of antibacterial polysulfone-sulfonated polyethersulfone ultrafiltration membranes using a cationic surfactant cetyltrimethylammonium bromide. Journal of Membrane Science, 594: 117438
2. Turkkul, B., Deliismail, O., Seker, E. 2020. Ethyl esters biodiesel production from Spirulina sp. and Nannochloropsis oculata microalgal lipids over alumina-calcium oxide cataly. Renewable Energy, 145: 1014-1019
3. Topcu, G., Celik, A., Kandemir, A., Baba, A., Sahin, H., Demir, MM. 2019. Increasing solubility of metal silicates by mixed polymeric antiscalants. Geothermics, 77: 106-114.
4. Goren A.Y., Genisoglu, M., Okten, H.E. 2019. Use of zero-valent iron coated coffee grounds for removal of Zn(II) and Ni(II) from aqueous solutions. Desalination and Water Treatment. 172:177-183.
5. Goren A.Y., Genisoglu, M., Okten, H.E. 2019. Use of zero-valent iron coated coffee grounds for removal of Zn(II) and Ni(II) from aqueous solutions. Desalination and Water Treatment. 172:177-183.

⁸ Yurtiçi ve yurtdışında yayımlanan kitap sayıları

⁹ Tüm indeks ve özlere tarafından taranan hakemli dergilerde yayımlanan (teknik not, editöre mektup, tartışma, vak'a takdimi ve özet türünden yayınlar dışındaki) ulusal makale sayıları

¹⁰ Tüm indeks ve özlere tarafından taranan hakemli dergilerde yayımlanan (teknik not, editöre mektup, tartışma, vak'a takdimi ve özet türünden yayınlar dışındaki) uluslararası makale sayıları

¹¹ Ulusal toplantıda sunularak tam metin olarak yayımlanan bildiri sayıları

¹² Uluslararası toplantıda sunularak tam metin olarak yayımlanan bildiri sayıları

¹³ Yurtiçi ve yurtdışında yayımlanan kitap sayıları

¹⁴ Tüm indeks ve özlere tarafından taranan hakemli dergilerde yayımlanan (teknik not, editöre mektup, tartışma, vak'a takdimi ve özet türünden yayınlar dışındaki) ulusal makale sayıları

¹⁵ Tüm indeks ve özlere tarafından taranan hakemli dergilerde yayımlanan (teknik not, editöre mektup, tartışma, vak'a takdimi ve özet türünden yayınlar dışındaki) uluslararası makale sayıları

¹⁶ Ulusal toplantıda sunularak tam metin olarak yayımlanan bildiri sayıları

¹⁷ Uluslararası toplantıda sunularak tam metin olarak yayımlanan bildiri sayıları

6. Uncu, O., Ozen, B. 2019. A comparative study of mid-infrared, UV–Visible and fluorescence spectroscopy in combination with chemometrics for the detection of adulteration of fresh olive oils with old olive oils, Food Control. 105: 209-218.
7. Uncu O, Ozen B, Tokatli F. 2019. Mid-infrared spectroscopic detection of sunflower oil adulteration with safflower oil. Grasas Aceites, 70 (1): 290
8. Uncu, O., Ozen, B., Tokatli, F. 2019. Use of FTIR and UV–visible spectroscopy in determination of chemical characteristics of olive oils. Talanta, 201: 65-73
9. Demirkaya, E., Dal, O., AşlıYüksel. 2019. Liquefaction of waste hazelnut shell by using sub- and supercritical solvents as a reaction medium. The Journal of Supercritical Fluids, 150:11-20
10. Akin, O., Yuksel A. 2019. Novel hybrid process for the conversion of microcrystalline cellulose to value-added chemicals: part 3: detailed reaction pathway. Cellulose 26: 2999–3008,
11. Metecan A., Altinkaya S.C. 2019. Development of polyamideimide based positively charged nanofiltration members, İstanbul, Turkey.
12. Ayır, I., Genisoglu, M., Gaygısız, H., Sofuoglu, A., Sofuoglu, S.C. 2019. Tuvalet Temizlik Ürünlerinin Kullanımı ile Salıverilen Karbon Tetraklorür’ün İç Hava Düzeyleri ve Sağlık Riskleri. 14. Ulusal Tesisat Mühendisliği Kongresi
13. Balci, E., Genisoglu, M., Sofuoglu, A., Sofuoglu, S.C. 2019. Indoor air gas-particulate partitioning of synthetic musk compounds. 18th World Clean Air Congress
14. Ayır, I., GENISOGLU, M., Gaygısız, H., Sofuoglu, A., Sofuoglu, S.C. 2019. Indoor air VOC levels associated with the use of bleach containing toilet-bowl cleaners and the effect of ventilation. 18th World Clean Air Congress
15. Gören, A.Y., Ökten. H., E. 2019. Boron Removal and Energy Production Using Microbial Desalination Cell. International Symposium on Boron, Nevşehir, Turkey

III.B.2.3. Diğer Kurumlar ile Yapılan Anlaşmalar

Kurum Adı	Anlaşmanın İçeriği

III.B.2.4. Proje Faaliyetleri

Kullanılan Merkez Adı	AB					TÜBİTAK				SANTEZ					DPT					BAP					DİĞER				
	Önceki Yıllardan Devam Eden ¹⁸	Yıl İçinde Başlanan ¹⁹	Toplam	Yıl İçinde Tamamlanan ²⁰	2019 Yılı Toplam Harcama ²¹	Önceki Yıllardan Devam Eden	Yıl İçinde Başlanan	Toplam	Yıl İçinde Tamamlanan	2019 Yılı Toplam Harcama	Önceki Yıllardan Devam Eden	Yıl İçinde Başlanan	Toplam	Yıl İçinde Tamamlanan	2019 Yılı Toplam Harcama	Önceki Yıllardan Devam Eden	Yıl İçinde Başlanan	Toplam	Yıl İçinde Tamamlanan	2019 Yılı Toplam Harcama	Önceki Yıllardan Devam Eden	Yıl İçinde Başlanan	Toplam	Yıl İçinde Tamamlanan	2019 Yılı Toplam Harcama				
Toplam																													

¹⁸ 2019 yılından daha önceki yıllarda başlanmış olup 2019 yılında da devam eden proje sayıları yazılır.

¹⁹ Proje başlangıç yılı 2019 olan proje sayıları yazılır.

²⁰ 2019 yılı içerisinde tamamlanan proje sayıları yazılır.

²¹ Proje bütçelerinden 2019 yılı içerisinde yapılan harcama miktarları yazılır.

III.B.3. Test ve Analiz Hizmetlerinin Stratejik Değerlendirilmesi

III.B.3.1. Cihaz Bazlı Kullanım ve Gelir İstatistikleri

01 Ocak-15 Eylül 2019 Dönemi (TAM Kredisi Öncesi) Ayrıntılı Cihaz Kullanım ve Gelir İstatistikleri

Not: Tablodaki TL miktarları KDV DAHİL olarak verilecektir.

IC										
Analizi Yaptıran Birim		Analiz Bilgileri		Kullanım Yüzdesi (%)		Test ve Analiz Geliri (TL)			Gelir Yüzdesi (%)	
		(Saat)	(Adet)	(Saat)	(Adet)	Döner Sermaye	Diğer Gelirler	Toplam	Döner Sermaye	Diğer Gelir
Kurum İçi										
Fakülte	Bölüm									
Mühendislik	Kimya Müh.	<input type="checkbox"/>	177.7	94	32.9	37.6				
	Biyomüh.	<input type="checkbox"/>								
	Çevre Müh.	<input type="checkbox"/>								
	Gıda Müh.	<input type="checkbox"/>								
	Mal. Bilimi ve Müh.	<input type="checkbox"/>	12.9	1	2.4	0.4				
	İnşaat Müh.	<input type="checkbox"/>	8.7	2	1.6	0.8				
	Makine Müh.	<input type="checkbox"/>								
Fen	MBG	<input type="checkbox"/>	84.5	40	15.7	16.0				
	Kimya	<input type="checkbox"/>								
	Fizik	<input type="checkbox"/>								
	Fotonik	<input type="checkbox"/>								
Mimarlık	Mimarlık	<input type="checkbox"/>								
	ŞBP	<input type="checkbox"/>								
	End. Ürünler Tas.	<input type="checkbox"/>								
	Mimari Res.	<input type="checkbox"/>								
Kurum Dışı		<input type="checkbox"/>	256.0	113	47.4	45.2	18,729.55		18,729.55	100
CİHAZ GELİR TOPLAMI			539.8	250	100.0	100.0	18,729.55		18,729.55	100

15 Eylül-31 Aralık 2019 Dönemi (TAM Kredisi Sonrası) Ayrıntılı Cihaz Kullanım ve Gelir İstatistikleri

Not: Tablodaki TL miktarları KDV DAHİL olarak verilecektir.

IC											
Analizi Yaptıran Birim			Analiz Bilgileri		Kullanım Yüzdesi (%)		Test ve Analiz Geliri (TL)			Gelir Yüzdesi (%)	
			(Saat)	(Adet)	(Saat)	(Adet)	Döner Sermaye	TAM Kredisi	Toplam	Döner Sermaye	TAM Kredisi
Kurum İçi											
Fakülte	Bölüm										
Mühendislik	Kimya Müh.	<input type="checkbox"/>									
	Biyomüh.	<input type="checkbox"/>									
	Çevre Müh.	<input type="checkbox"/>	25.7	3	34.9	16.7		544.00	544.00		13.5
	Gıda Müh.	<input type="checkbox"/>									
	Mal. Bilimi ve Müh.	<input type="checkbox"/>	9.7	2	13.1	11.1		280.00	280.00		7
	İnşaat Müh.	<input type="checkbox"/>									
	Makine Müh.	<input type="checkbox"/>									
Fen	MBG	<input type="checkbox"/>									
	Kimya	<input type="checkbox"/>									
	Fizik	<input type="checkbox"/>									
	Fotonik	<input type="checkbox"/>									
Mimarlık	Mimarlık	<input type="checkbox"/>									
	ŞBP	<input type="checkbox"/>									
	End. Ürünler Tas.	<input type="checkbox"/>									
	Mimari Res.	<input type="checkbox"/>									
Kurum Dışı		<input type="checkbox"/>	38.2	13	51.9	72.2	3,196.00		3,196.00	79.5	
CİHAZ GELİR TOPLAMI			73.6	18	100.0	100.0	3,196.00	824	4,020.00	79.5	20.5

01 Ocak-15 Eylül 2019 Dönemi (TAM Kredisi Öncesi) Ayrıntılı Cihaz Kullanım ve Gelir İstatistikleri

Not: Tablodaki TL miktarları KDV DAHİL olarak verilecektir.

GC/FID											
Analizi Yaptıran Birim			Analiz Bilgileri		Kullanım Yüzdesi (%)		Test ve Analiz Geliri (TL)			Gelir Yüzdesi (%)	
			(Saat)	(Adet)	(Saat)	(Adet)	Döner Sermaye	Diğer Gelirler	Toplam	Döner Sermaye	Diğer Gelir
Kurum İçi											
Fakülte	Bölüm										
Mühendislik	Kimya Müh.	<input type="checkbox"/>	4.5	3	3.8	4.2					
	Biyomüh.	<input type="checkbox"/>									
	Çevre Müh.	<input type="checkbox"/>									
	Gıda Müh.	<input type="checkbox"/>	93	66	79.6	91.7					
	Mal. Bilimi ve Müh.	<input type="checkbox"/>									
	İnşaat Müh.	<input type="checkbox"/>									
	Makine Müh.	<input type="checkbox"/>									
Fen	MBG	<input type="checkbox"/>									
	Kimya	<input type="checkbox"/>									
	Fizik	<input type="checkbox"/>									
	Fotonik	<input type="checkbox"/>									
Mimarlık	Mimarlık	<input type="checkbox"/>									
	ŞBP	<input type="checkbox"/>									
	End. Ürünler Tas.	<input type="checkbox"/>									
	Mimari Res.	<input type="checkbox"/>									
Kurum Dışı		<input type="checkbox"/>	19.4	3	16.6	4.2	531.00		531.00	100.0	
CİHAZ GELİR TOPLAMI			116.9	72	100.0	100	531.00		531.00	100.0	

15 Eylül-31 Aralık 2019 Dönemi (TAM Kredisi Sonrası) Ayrıntılı Cihaz Kullanım ve Gelir İstatistikleri

Not: Tablodaki TL miktarları KDV DAHİL olarak verilecektir.

GC/FİD											
Analizi Yaptıran Birim			Analiz Bilgileri		Kullanım Yüzdesi (%)		Test ve Analiz Geliri (TL)			Gelir Yüzdesi (%)	
			(Saat)	(Adet)	(Saat)	(Adet)	Döner Sermaye	TAM Kredisi	Toplam	Döner Sermaye	TAM Kredisi
Kurum İçi											
Fakülte	Bölüm										
Mühendislik	Kimya Müh.	<input type="checkbox"/>	22.5	16	34.2	57.1		960.00	960		41.3
	Biyomüh.	<input type="checkbox"/>									
	Çevre Müh.	<input type="checkbox"/>									
	Gıda Müh.	<input type="checkbox"/>	34.2	9	52.1	32.1		540.00	540		23.2
	Mal. Bilimi ve Müh.	<input type="checkbox"/>									
	İnşaat Müh.	<input type="checkbox"/>									
	Makine Müh.	<input type="checkbox"/>									
Fen	MBG	<input type="checkbox"/>									
	Kimya	<input type="checkbox"/>									
	Fizik	<input type="checkbox"/>									
	Fotonik	<input type="checkbox"/>									
Mimarlık	Mimarlık	<input type="checkbox"/>									
	ŞBP	<input type="checkbox"/>									
	End. Ürünler Tas.	<input type="checkbox"/>									
	Mimari Res.	<input type="checkbox"/>									
Kurum Dışı		<input type="checkbox"/>	9	3	13.7	10.7	826.00		826.00	35.5	
CİHAZ GELİR TOPLAMI			65.7	28	100.0	100	826.00	1,500.00	2,326.00	35.5	64.5

01 Ocak-15 Eylül 2019 Dönemi (TAM Kredisi Öncesi) Ayrıntılı Cihaz Kullanım ve Gelir İstatistikleri

Not: Tablodaki TL miktarları KDV DAHİL olarak verilecektir.

GC/TCD											
Analizi Yaptıran Birim			Analiz Bilgileri		Kullanım Yüzdesi (%)		Test ve Analiz Geliri (TL)			Gelir Yüzdesi (%)	
			(Saat)	(Adet)	(Saat)	(Adet)	Döner Sermaye	Diğer Gelirler	Toplam	Döner Sermaye	Diğer Gelir
Kurum İçi											
Fakülte	Bölüm										
Mühendislik	Kimya Müh.	<input type="checkbox"/>	14.5	21	62.2	61.8					
	Biyomüh.	<input type="checkbox"/>									
	Çevre Müh.	<input type="checkbox"/>	8.8	13	37.8	38.2					
	Gıda Müh.	<input type="checkbox"/>									
	Mal. Bilimi ve Müh.	<input type="checkbox"/>									
	İnşaat Müh.	<input type="checkbox"/>									
	Makine Müh.	<input type="checkbox"/>									
Fen	MBG	<input type="checkbox"/>									
	Kimya	<input type="checkbox"/>									
	Fizik	<input type="checkbox"/>									
	Fotonik	<input type="checkbox"/>									
Mimarlık	Mimarlık	<input type="checkbox"/>									
	ŞBP	<input type="checkbox"/>									
	End. Ürünler Tas.	<input type="checkbox"/>									
	Mimari Res.	<input type="checkbox"/>									
Kurum Dışı		<input type="checkbox"/>									
CİHAZ GELİR TOPLAMI			23.3	34	100.0	100.0					

15 Eylül-31 Aralık 2019 Dönemi (TAM Kredisi Sonrası) Ayrıntılı Cihaz Kullanım ve Gelir İstatistikleri

Not: Tablodaki TL miktarları KDV DAHİL olarak verilecektir.

GC/TCD											
Analizi Yaptıran Birim			Analiz Bilgileri		Kullanım Yüzdesi (%)		Test ve Analiz Geliri (TL)			Gelir Yüzdesi (%)	
			(Saat)	(Adet)	(Saat)	(Adet)	Döner Sermaye	TAM Kredisi	Toplam	Döner Sermaye	TAM Kredisi
Kurum İçi											
Fakülte	Bölüm										
Mühendislik	Kimya Müh.	<input type="checkbox"/>	2.6	4	100	100		240.00	240.00		100
	Biyomüh.	<input type="checkbox"/>									
	Çevre Müh.	<input type="checkbox"/>									
	Gıda Müh.	<input type="checkbox"/>									
	Mal. Bilimi ve Müh.	<input type="checkbox"/>									
	İnşaat Müh.	<input type="checkbox"/>									
	Makine Müh.	<input type="checkbox"/>									
Fen	MBG	<input type="checkbox"/>									
	Kimya	<input type="checkbox"/>									
	Fizik	<input type="checkbox"/>									
	Fotonik	<input type="checkbox"/>									
Mimarlık	Mimarlık	<input type="checkbox"/>									
	ŞBP	<input type="checkbox"/>									
	End. Ürünler Tas.	<input type="checkbox"/>									
	Mimari Res.	<input type="checkbox"/>									
Kurum Dışı		<input type="checkbox"/>									
CİHAZ GELİR TOPLAMI			2.6	4				240.00	240.00		100

01 Ocak-15 Eylül 2019 Dönemi (TAM Kredisi Öncesi) Ayrıntılı Cihaz Kullanım ve Gelir İstatistikleri

Not: Tablodaki TL miktarları KDV DAHİL olarak verilecektir.

ICP-OES											
Analizi Yaptıran Birim			Analiz Bilgileri		Kullanım Yüzdesi (%)		Test ve Analiz Geliri (TL)			Gelir Yüzdesi (%)	
			(Saat)	(Adet)	(Saat)	(Adet)	Döner Sermaye	Diğer Gelirler	Toplam	Döner Sermaye	Diğer Gelir
Kurum İçi											
Fakülte	Bölüm										
Mühendislik	Kimya Müh.	<input type="checkbox"/>	40	67	25.7	17.2					
	Biyomüh.	<input type="checkbox"/>									
	Çevre Müh.	<input checked="" type="checkbox"/>	40.5	166	26.0	42.7					
	Gıda Müh.	<input type="checkbox"/>									
	Mal. Bilimi ve Müh.	<input checked="" type="checkbox"/>	26.5	100	17.0	25.7					
	İnşaat Müh.	<input checked="" type="checkbox"/>	2	1	1.3	0.3					
	Makine Müh.	<input type="checkbox"/>									
Fen	MBG	<input checked="" type="checkbox"/>	2.5	2	1.6	0.5					
	Kimya	<input checked="" type="checkbox"/>	11.5	29	7.4	7.5					
	Fizik	<input type="checkbox"/>									
	Fotonik	<input type="checkbox"/>									
Mimarlık	Mimarlık	<input type="checkbox"/>									
	ŞBP	<input type="checkbox"/>									
	End. Ürünler Tas.	<input type="checkbox"/>									
	Mimari Res.	<input type="checkbox"/>									
Kurum Dışı		<input type="checkbox"/>	32.5	24	20.9	6.2	1526.6			100	
CİHAZ GELİR TOPLAMI			155.5	389	100.0	100.0	1526.6	0	1526.6	100	

15 Eylül-31 Aralık 2019 Dönemi (TAM Kredisi Sonrası) Ayrıntılı Cihaz Kullanım ve Gelir İstatistikleri

Not: Tablodaki TL miktarları KDV DAHİL olarak verilecektir.

ICP-OES											
Analizi Yaptıran Birim			Analiz Bilgileri		Kullanım Yüzdesi (%)		Test ve Analiz Geliri (TL)			Gelir Yüzdesi (%)	
			(Saat)	(Adet)	(Saat)	(Adet)	Döner Sermaye	TAM Kredisi	Toplam	Döner Sermaye	TAM Kredisi
Kurum İçi											
Fakülte	Bölüm										
Mühendislik	Kimya Müh.	<input checked="" type="checkbox"/>	45.5	260	34.7	50.1		10888			52.5
	Biyomüh.	<input checked="" type="checkbox"/>	10	26	7.6	5.0		932			4.5
	Çevre Müh.	<input checked="" type="checkbox"/>	35	176	26.7	33.9		7664			37.0
	Gıda Müh.	<input type="checkbox"/>									
	Mal. Bilimi ve Müh.	<input checked="" type="checkbox"/>	12	13	9.2	2.5		878			4.2
	İnşaat Müh.	<input type="checkbox"/>									
	Makine Müh.	<input type="checkbox"/>									
Fen	MBG	<input type="checkbox"/>									
	Kimya	<input checked="" type="checkbox"/>	5	6	3.8	1.2		360			1.7
	Fizik	<input type="checkbox"/>									
	Fotonik	<input type="checkbox"/>									
Mimarlık	Mimarlık	<input type="checkbox"/>									
	ŞBP	<input type="checkbox"/>									
	End. Ürünler Tas.	<input type="checkbox"/>									
	Mimari Res.	<input type="checkbox"/>									
Kurum Dışı		<input checked="" type="checkbox"/>	23.5	38	17.9	7.3	4744.4			100	
CİHAZ GELİR TOPLAMI			131	519	100	100	4744.4	20722	25466.4	100	100

01 Ocak-15 Eylül 2019 Dönemi (TAM Kredisi Öncesi) Ayrıntılı Cihaz Kullanım ve Gelir İstatistikleri

Not: Tablodaki TL miktarları KDV DAHİL olarak verilecektir.

MİKRODALGA BOZUNDURMA CİHAZI											
Analizi Yaptıran Birim			Analiz Bilgileri		Kullanım Yüzdesi (%)		Test ve Analiz Geliri (TL)			Gelir Yüzdesi (%)	
			(Saat)	(Adet)	(Saat)	(Adet)	Döner Sermaye	Diğer Gelirler	Toplam	Döner Sermaye	Diğer Gelir
Kurum İçi											
Fakülte	Bölüm										
Mühendislik	Kimya Müh.	<input type="checkbox"/>									
	Biyomüh.	<input type="checkbox"/>									
	Çevre Müh.	<input type="checkbox"/>									
	Gıda Müh.	<input type="checkbox"/>									
	Mal. Bilimi ve Müh.	<input type="checkbox"/>									
	İnşaat Müh.	<input type="checkbox"/>									
	Makine Müh.	<input type="checkbox"/>									
Fen	MBG	<input type="checkbox"/>									
	Kimya	<input type="checkbox"/>									
	Fizik	<input type="checkbox"/>									
	Fotonik	<input type="checkbox"/>									
Mimarlık	Mimarlık	<input type="checkbox"/>									
	ŞBP	<input type="checkbox"/>									
	End. Ürünler Tas.	<input type="checkbox"/>									
	Mimari Res.	<input type="checkbox"/>									
Kurum Dışı		<input type="checkbox"/>	35	35	100	100	3097.5		3097.5	100	
CİHAZ GELİR TOPLAMI			35	35	100	100	3128.5		3097.5	100	

15 Eylül-31 Aralık 2019 Dönemi (TAM Kredisi Sonrası) Ayrıntılı Cihaz Kullanım ve Gelir İstatistikleri

Not: Tablodaki TL miktarları KDV DAHİL olarak verilecektir.

MİKRODALGA BOZUNDURMA CİHAZI											
Analizi Yaptıran Birim			Analiz Bilgileri		Kullanım Yüzdesi (%)		Test ve Analiz Geliri (TL)			Gelir Yüzdesi (%)	
			(Saat)	(Adet)	(Saat)	(Adet)	Döner Sermaye	TAM Kredisi	Toplam	Döner Sermaye	TAM Kredisi
Kurum İçi											
Fakülte	Bölüm										
Mühendislik	Kimya Müh.	<input type="checkbox"/>	10	4	15.4	9.1		160	160		10.53
	Biyomüh.	<input type="checkbox"/>	15	22	23.1	50.0		880	880		57.89
	Çevre Müh.	<input type="checkbox"/>	20	12	30.8	27.3		480	480		31.58
	Gıda Müh.	<input type="checkbox"/>									
	Mal. Bilimi ve Müh.	<input type="checkbox"/>									
	İnşaat Müh.	<input type="checkbox"/>									
	Makine Müh.	<input type="checkbox"/>									
Fen	MBG	<input type="checkbox"/>									
	Kimya	<input type="checkbox"/>									
	Fizik	<input type="checkbox"/>									
	Fotonik	<input type="checkbox"/>									
Mimarlık	Mimarlık	<input type="checkbox"/>									
	ŞBP	<input type="checkbox"/>									
	End. Ürünler Tas.	<input type="checkbox"/>									
	Mimari Res.	<input type="checkbox"/>									
Kurum Dışı		<input type="checkbox"/>	20	6	30.8	13.6	708		708	100	
CİHAZ GELİR TOPLAMI			65	44	100	100	708	1520	2228	100	100

01 Ocak-15 Eylül 2019 Dönemi (TAM Kredisi Öncesi) Ayrıntılı Cihaz Kullanım ve Gelir İstatistikleri

Not: Tablodaki TL miktarları KDV DAHİL olarak verilecektir.

pH METRE CİHAZI											
Analizi Yaptıran Birim			Analiz Bilgileri		Kullanım Yüzdesi (%)		Test ve Analiz Geliri (TL)			Gelir Yüzdesi (%)	
			(Saat)	(Adet)	(Saat)	(Adet)	Döner Sermaye	Diğer Gelirler	Toplam	Döner Sermaye	Diğer Gelir
Kurum İçi											
Fakülte	Bölüm										
Mühendislik	Kimya Müh.		<input type="checkbox"/>								
	Biyomüh.		<input type="checkbox"/>								
	Çevre Müh.		<input type="checkbox"/>								
	Gıda Müh.		<input type="checkbox"/>								
	Mal. Bilimi ve Müh.		<input type="checkbox"/>								
	İnşaat Müh.		<input type="checkbox"/>								
	Makine Müh.		<input type="checkbox"/>								
Fen	MBG		<input type="checkbox"/>								
	Kimya		<input type="checkbox"/>								
	Fizik		<input type="checkbox"/>								
	Fotonik		<input type="checkbox"/>								
Mimarlık	Mimarlık		<input type="checkbox"/>								
	ŞBP		<input type="checkbox"/>								
	End. Ürünler Tas.		<input type="checkbox"/>								
	Mimari Res.		<input type="checkbox"/>								
Kurum Dışı			<input type="checkbox"/>	0.5	6	50	50	177		177	100
CİHAZ GELİR TOPLAMI				1	12	100	100	177		177	100

01 Ocak-15 Eylül 2019 Dönemi (TAM Kredisi Öncesi) Ayrıntılı Cihaz Kullanım ve Gelir İstatistikleri

Not: Tablodaki TL miktarları KDV DAHİL olarak verilecektir

POTANSİYOMETRİK TİTRATÖR CİHAZI											
Analizi Yaptıran Birim			Analiz Bilgileri		Kullanım Yüzdesi (%)		Test ve Analiz Geliri (TL)			Gelir Yüzdesi (%)	
			(Saat)	(Adet)	(Saat)	(Adet)	Döner Sermaye	Diğer Gelirler	Toplam	Döner Sermaye	Diğer Gelir
Kurum İçi											
Fakülte	Bölüm										
Mühendislik	Kimya Müh.	<input type="checkbox"/>									
	Biyomüh.	<input type="checkbox"/>									
	Çevre Müh.	<input type="checkbox"/>									
	Gıda Müh.	<input type="checkbox"/>									
	Mal. Bilimi ve Müh.	<input type="checkbox"/>									
	İnşaat Müh.	<input type="checkbox"/>									
	Makine Müh.	<input type="checkbox"/>									
Fen	MBG	<input type="checkbox"/>									
	Kimya	<input type="checkbox"/>									
	Fizik	<input type="checkbox"/>									
	Fotonik	<input type="checkbox"/>									
Mimarlık	Mimarlık	<input type="checkbox"/>									
	ŞBP	<input type="checkbox"/>									
	End. Ürünler Tas.	<input type="checkbox"/>									
	Mimari Res.	<input type="checkbox"/>									
Kurum Dışı		<input type="checkbox"/>	2	15	100	100	613.6		613.6	100	
CİHAZ GELİR TOPLAMI			2	15	100	100	613.6		613.6	100	

15 Eylül-31 Aralık 2019 Dönemi (TAM Kredisi Sonrası) Ayrıntılı Cihaz Kullanım ve Gelir İstatistikleri

Not: Tablodaki TL miktarları KDV DAHİL olarak verilecektir.

POTANSİYOMETRİK TİTRATÖR CİHAZI											
Analizi Yaptıran Birim			Analiz Bilgileri		Kullanım Yüzdesi (%)		Test ve Analiz Geliri (TL)			Gelir Yüzdesi (%)	
			(Saat)	(Adet)	(Saat)	(Adet)	Döner Sermaye	TAM Kredisi	Toplam	Döner Sermaye	TAM Kredisi
Kurum İçi											
Fakülte	Bölüm										
Mühendislik	Kimya Müh.	<input type="checkbox"/>									
	Biyomüh.	<input type="checkbox"/>									
	Çevre Müh.	<input type="checkbox"/>									
	Gıda Müh.	<input type="checkbox"/>									
	Mal. Bilimi ve Müh.	<input type="checkbox"/>	0.5	2	100	100		64	64		100
	İnşaat Müh.	<input type="checkbox"/>									
	Makine Müh.	<input type="checkbox"/>									
Fen	MBG	<input type="checkbox"/>									
	Kimya	<input type="checkbox"/>									
	Fizik	<input type="checkbox"/>									
	Fotonik	<input type="checkbox"/>									
Mimarlık	Mimarlık	<input type="checkbox"/>									
	ŞBP	<input type="checkbox"/>									
	End. Ürünler Tas.	<input type="checkbox"/>									
	Mimari Res.	<input type="checkbox"/>									
Kurum Dışı			<input type="checkbox"/>								
CİHAZ GELİR TOPLAMI			0.5	2	100	0	0	64	64	0	100

01 Ocak-15 Eylül 2019 Dönemi (TAM Kredisi Öncesi) Ayrıntılı Cihaz Kullanım ve Gelir İstatistikleri

Not: Tablodaki TL miktarları KDV DAHİL olarak verilecektir.

İLETKENLİK CİHAZI											
Analizi Yaptıran Birim			Analiz Bilgileri		Kullanım Yüzdesi (%)		Test ve Analiz Geliri (TL)			Gelir Yüzdesi (%)	
			(Saat)	(Adet)	(Saat)	(Adet)	Döner Sermaye	Diğer Gelirler	Toplam	Döner Sermaye	Diğer Gelir
Kurum İçi											
Fakülte	Bölüm										
Mühendislik	Kimya Müh.	<input type="checkbox"/>									
	Biyomüh.	<input type="checkbox"/>									
	Çevre Müh.	<input type="checkbox"/>									
	Gıda Müh.	<input type="checkbox"/>									
	Mal. Bilimi ve Müh.	<input type="checkbox"/>									
	İnşaat Müh.	<input type="checkbox"/>									
	Makine Müh.	<input type="checkbox"/>									
Fen	MBG	<input type="checkbox"/>									
	Kimya	<input type="checkbox"/>									
	Fizik	<input type="checkbox"/>									
	Fotonik	<input type="checkbox"/>									
Mimarlık	Mimarlık	<input type="checkbox"/>									
	ŞBP	<input type="checkbox"/>									
	End. Ürünler Tas.	<input type="checkbox"/>									
	Mimari Res.	<input type="checkbox"/>									
Kurum Dışı		<input type="checkbox"/>	0.5	6	100	100	177		177	100	
CİHAZ GELİR TOPLAMI			0.5	6	100	100	177		177	100	

01 Ocak-15 Eylül 2019 Dönemi (TAM Kredisi Öncesi) Ayrıntılı Cihaz Kullanım ve Gelir İstatistikleri

Not: Tablodaki TL miktarları KDV DAHİL olarak verilecektir.

YAŞ KİMYA ANALİZLERİ (TS EN 888 DEMİR 3 KLORÜR ANALİZLERİ - PAKET)											
Analizi Yaptıran Birim			Analiz Bilgileri		Kullanım Yüzdesi (%)		Test ve Analiz Geliri (TL)			Gelir Yüzdesi (%)	
			(Saat)	(Adet)	(Saat)	(Adet)	Döner Sermaye	Diğer Gelirler	Toplam	Döner Sermaye	Diğer Gelir
Kurum İçi											
Fakülte	Bölüm										
Mühendislik	Kimya Müh.	<input type="checkbox"/>									
	Biyomüh.	<input type="checkbox"/>									
	Çevre Müh.	<input type="checkbox"/>									
	Gıda Müh.	<input type="checkbox"/>									
	Mal. Bilimi ve Müh.	<input type="checkbox"/>									
	İnşaat Müh.	<input type="checkbox"/>									
	Makine Müh.	<input type="checkbox"/>									
Fen	MBG	<input type="checkbox"/>									
	Kimya	<input type="checkbox"/>									
	Fizik	<input type="checkbox"/>									
	Fotonik	<input type="checkbox"/>									
Mimarlık	Mimarlık	<input type="checkbox"/>									
	ŞBP	<input type="checkbox"/>									
	End. Ürünler Tas.	<input type="checkbox"/>									
	Mimari Res.	<input type="checkbox"/>									
Kurum Dışı		<input type="checkbox"/>	8	2	100	100	1906.88		1906.88	100	
CİHAZ GELİR TOPLAMI			8	2	100	100	1906.88	0	1906.88	100	100

15 Eylül-31 Aralık 2019 Dönemi (TAM Kredisi Sonrası) Ayrıntılı Cihaz Kullanım ve Gelir İstatistikleri

Not: Tablodaki TL miktarları KDV DAHİL olarak verilecektir.

TDS CİHAZI												
Analizi Yaptıran Birim			Analiz Bilgileri		Kullanım Yüzdesi (%)		Test ve Analiz Geliri (TL)			Gelir Yüzdesi (%)		
			(Saat)	(Adet)	(Saat)	(Adet)	Döner Sermaye	TAM Kredisi	Toplam	Döner Sermaye	TAM Kredisi	
Kurum İçi												
Fakülte	Bölüm											
Mühendislik	Kimya Müh		<input type="checkbox"/>	0.2	1	100	100		28	28	100	
	Biyomüh.		<input type="checkbox"/>									
	Çevre Müh.		<input type="checkbox"/>									
	Gıda Müh.		<input type="checkbox"/>									
	Mal. Bilimi ve Müh.		<input type="checkbox"/>									
	İnşaat Müh.		<input type="checkbox"/>									
	Makine Müh.		<input type="checkbox"/>									
Fen	MBG		<input type="checkbox"/>									
	Kimya		<input type="checkbox"/>									
	Fizik		<input type="checkbox"/>									
	Fotonik		<input type="checkbox"/>									
Mimarlık	Mimarlık		<input type="checkbox"/>									
	ŞBP		<input type="checkbox"/>									
	End. Ürünler Tas.		<input type="checkbox"/>									
	Mimari Res.		<input type="checkbox"/>									
Kurum Dışı			<input type="checkbox"/>									
CİHAZ GELİR TOPLAMI				0.2	1	100	100	0	28	28	0	100

01 Ocak-15 Eylül 2019 Dönemi (TAM Kredisi Öncesi) Ayrıntılı Cihaz Kullanım ve Gelir İstatistikleri

Not: Tablodaki TL miktarları KDV DAHİL olarak verilecektir.

TOC											
Analizi Yaptıran Birim			Analiz Bilgileri		Kullanım Yüzdesi (%)		Test ve Analiz Geliri (TL)			Gelir Yüzdesi (%)	
			(Saat)	(Adet)	(Saat)	(Adet)	Döner Sermaye	Diğer Gelirler	Toplam	Döner Sermaye	Diğer Gelir
Kurum İçi											
Fakülte	Bölüm										
Mühendislik	Kimya Müh.	<input type="checkbox"/>	57	139	55.9	68.8					
	Biyomüh.	<input type="checkbox"/>									
	Çevre Müh.	<input type="checkbox"/>									
	Gıda Müh.	<input type="checkbox"/>									
	Mal. Bilimi ve Müh.	<input type="checkbox"/>									
	İnşaat Müh.	<input type="checkbox"/>									
	Makine Müh.	<input type="checkbox"/>									
Fen	MBG	<input type="checkbox"/>									
	Kimya	<input type="checkbox"/>									
	Fizik	<input type="checkbox"/>									
	Fotonik	<input type="checkbox"/>									
Mimarlık	Mimarlık	<input type="checkbox"/>									
	ŞBP	<input type="checkbox"/>									
	End. Ürünler Tas.	<input type="checkbox"/>									
	Mimari Res.	<input type="checkbox"/>									
Kurum Dışı		<input type="checkbox"/>	45	63	44.1	31.2	5947.2			100	
CİHAZ GELİR TOPLAMI			102	202	100	100	5947.2			100	

15 Eylül-31 Aralık 2019 Dönemi (TAM Kredisi Sonrası) Ayrıntılı Cihaz Kullanım ve Gelir İstatistikleri

Not: Tablodaki TL miktarları KDV DAHİL olarak verilecektir.

TOC											
Analizi Yaptıran Birim			Analiz Bilgileri		Kullanım Yüzdesi (%)		Test ve Analiz Geliri (TL)			Gelir Yüzdesi (%)	
			(Saat)	(Adet)	(Saat)	(Adet)	Döner Sermaye	TAM Kredisi	Toplam	Döner Sermaye	TAM Kredisi
Kurum İçi											
Fakülte	Bölüm										
Mühendislik	Kimya Müh.	<input type="checkbox"/>	10	24	100	100		1120			100
	Biyomüh.	<input type="checkbox"/>									
	Çevre Müh.	<input type="checkbox"/>									
	Gıda Müh.	<input type="checkbox"/>									
	Mal. Bilimi ve Müh.	<input type="checkbox"/>									
	İnşaat Müh.	<input type="checkbox"/>									
	Makine Müh.	<input type="checkbox"/>									
Fen	MBG	<input type="checkbox"/>									
	Kimya	<input type="checkbox"/>									
	Fizik	<input type="checkbox"/>									
	Fotonik	<input type="checkbox"/>									
Mimarlık	Mimarlık	<input type="checkbox"/>									
	ŞBP	<input type="checkbox"/>									
	End. Ürünler Tas.	<input type="checkbox"/>									
	Mimari Res.	<input type="checkbox"/>									
Kurum Dışı		<input type="checkbox"/>									
CİHAZ GELİR TOPLAMI								1120			100

01 Ocak-15 Eylül 2019 Dönemi (TAM Kredisi Öncesi) Ayrıntılı Cihaz Kullanım ve Gelir İstatistikleri

Not: Tablodaki TL miktarları KDV DAHİL olarak verilecektir.

FTIR											
Analizi Yaptıran Birim			Analiz Bilgileri		Kullanım Yüzdesi (%)		Test ve Analiz Geliri (TL)			Gelir Yüzdesi (%)	
			(Saat)	(Adet)	(Saat)	(Adet)	Döner Sermaye	Diğer Gelirler	Toplam	Döner Sermaye	Diğer Gelir
Kurum İçi											
Fakülte	Bölüm										
Mühendislik	Kimya Müh.	<input type="checkbox"/>	0.3	4	60	66.7					
	Biyomüh.	<input type="checkbox"/>									
	Çevre Müh.	<input type="checkbox"/>									
	Gıda Müh.	<input type="checkbox"/>									
	Mal. Bilimi ve Müh.	<input type="checkbox"/>	0.2	2	40	33.3					
	İnşaat Müh.	<input type="checkbox"/>									
	Makine Müh.	<input type="checkbox"/>									
Fen	MBG	<input type="checkbox"/>									
	Kimya	<input type="checkbox"/>									
	Fizik	<input type="checkbox"/>									
	Fotonik	<input type="checkbox"/>									
Mimarlık	Mimarlık	<input type="checkbox"/>									
	ŞBP	<input type="checkbox"/>									
	End. Ürünler Tas.	<input type="checkbox"/>									
	Mimari Res.	<input type="checkbox"/>									
Kurum Dışı		<input type="checkbox"/>								0	
CİHAZ GELİR TOPLAMI			0.5	6	100	100				0	

15 Eylül-31 Aralık 2019 Dönemi (TAM Kredisi Sonrası) Ayrıntılı Cihaz Kullanım ve Gelir İstatistikleri

Not: Tablodaki TL miktarları KDV DAHİL olarak verilecektir.

FTIR											
Analizi Yaptıran Birim			Analiz Bilgileri		Kullanım Yüzdesi (%)		Test ve Analiz Geliri (TL)			Gelir Yüzdesi (%)	
			(Saat)	(Adet)	(Saat)	(Adet)	Döner Sermaye	TAM Kredisi	Toplam	Döner Sermaye	TAM Kredisi
Kurum İçi											
Fakülte	Bölüm										
Mühendislik	Kimya Müh.	<input type="checkbox"/>									
	Biyomüh.	<input type="checkbox"/>									
	Çevre Müh.	<input type="checkbox"/>									
	Gıda Müh.	<input type="checkbox"/>									
	Mal. Bilimi ve Müh.	<input type="checkbox"/>									
	İnşaat Müh.	<input type="checkbox"/>									
	Makine Müh.	<input type="checkbox"/>									
Fen	MBG	<input type="checkbox"/>									
	Kimya	<input type="checkbox"/>									
	Fizik	<input type="checkbox"/>									
	Fotonik	<input type="checkbox"/>									
Mimarlık	Mimarlık	<input type="checkbox"/>									
	ŞBP	<input type="checkbox"/>									
	End. Ürünler Tas.	<input type="checkbox"/>									
	Mimari Res.	<input type="checkbox"/>									
Kurum Dışı		<input type="checkbox"/>	0.3	2	100	100	236			100	
CİHAZ GELİR TOPLAMI										100	

01 Ocak-15 Eylül 2019 Dönemi (TAM Kredisi Öncesi) Ayrıntılı Cihaz Kullanım ve Gelir İstatistikleri

Not: Tablodaki TL miktarları KDV DAHİL olarak verilecektir.

HPLC											
Analizi Yaptıran Birim			Analiz Bilgileri		Kullanım Yüzdesi (%)		Test ve Analiz Geliri (TL)			Gelir Yüzdesi (%)	
			(Saat)	(Adet)	(Saat)	(Adet)	Döner Sermaye	Diğer Gelirler	Toplam	Döner Sermaye	Diğer Gelir
Kurum İçi											
Fakülte	Bölüm										
Mühendislik	Kimya Müh.	<input type="checkbox"/>	446.5	204	92.5	94.9					
	Biyomüh.	<input type="checkbox"/>									
	Çevre Müh.	<input type="checkbox"/>									
	Gıda Müh.	<input type="checkbox"/>									
	Mal. Bilimi ve Müh.	<input type="checkbox"/>									
	İnşaat Müh.	<input type="checkbox"/>									
	Makine Müh.	<input type="checkbox"/>									
Fen	MBG	<input type="checkbox"/>									
	Kimya	<input type="checkbox"/>	15	1	3.1	0.5					
	Fizik	<input type="checkbox"/>									
	Fotonik	<input type="checkbox"/>									
Mimarlık	Mimarlık	<input type="checkbox"/>									
	ŞBP	<input type="checkbox"/>									
	End. Ürünler Tas.	<input type="checkbox"/>									
	Mimari Res.	<input type="checkbox"/>									
Kurum Dışı		<input type="checkbox"/>	21	10	4.4	4.7	1416			100	
CİHAZ GELİR TOPLAMI			482.5	215	100	100	1416		1416	100	

15 Eylül-31 Aralık 2019 Dönemi (TAM Kredisi Sonrası) Ayrıntılı Cihaz Kullanım ve Gelir İstatistikleri

Not: Tablodaki TL miktarları KDV DAHİL olarak verilecektir.

HPLC											
Analizi Yaptıran Birim			Analiz Bilgileri		Kullanım Yüzdesi (%)		Test ve Analiz Geliri (TL)			Gelir Yüzdesi (%)	
			(Saat)	(Adet)	(Saat)	(Adet)	Döner Sermaye	TAM Kredisi	Toplam	Döner Sermaye	TAM Kredisi
Kurum İçi											
Fakülte	Bölüm										
Mühendislik	Kimya Müh.	<input type="checkbox"/>	413	120	89.5	75.5		8480			76.1
	Biyomüh.	<input type="checkbox"/>									
	Çevre Müh.	<input type="checkbox"/>									
	Gıda Müh.	<input type="checkbox"/>									
	Mal. Bilimi ve Müh.	<input type="checkbox"/>									
	İnşaat Müh.	<input type="checkbox"/>									
	Makine Müh.	<input type="checkbox"/>									
Fen	MBG	<input type="checkbox"/>									
	Kimya	<input type="checkbox"/>	40.5	37	8.8	23.3		2660			23.9
	Fizik	<input type="checkbox"/>									
	Fotonik	<input type="checkbox"/>									
Mimarlık	Mimarlık	<input type="checkbox"/>									
	ŞBP	<input type="checkbox"/>									
	End. Ürünler Tas.	<input type="checkbox"/>									
	Mimari Res.	<input type="checkbox"/>									
Kurum Dışı		<input type="checkbox"/>	8	2	1.7	1.3	1416			100	
CİHAZ GELİR TOPLAMI			461.5	159	100	100	1416	11140	12556	100	100

01 Ocak-15 Eylül 2019 Dönemi (TAM Kredisi Öncesi) Ayrıntılı Cihaz Kullanım ve Gelir İstatistikleri

Not: Tablodaki TL miktarları KDV DAHİL olarak verilecektir.

CİHAZ ADI: GC-MS											
Analizi Yaptıran Birim			Analiz Bilgileri		Kullanım Yüzdesi (%)		Test ve Analiz Geliri (TL)			Gelir Yüzdesi (%)	
			(Saat)	(Adet)	(Saat)	(Adet)	Döner Sermaye	Diğer Gelirler	Toplam	Döner Sermaye	Diğer Gelir
Kurum İçi											
Fakülte	Bölüm										
Mühendislik	Kimya Müh.	<input type="checkbox"/>	75.5	38.0	27.6	27.7					
	Biyomüh.	<input type="checkbox"/>	71.7	31.0	26.2	22.6					
	Çevre Müh.	<input type="checkbox"/>	30.1	41.0	11.0	29.9					
	Gıda Müh.	<input type="checkbox"/>	0.4	1.0	0.1	0.7					
	Mal. Bilimi ve Müh.	<input type="checkbox"/>									
	İnşaat Müh.	<input type="checkbox"/>	18.5	13.0	6.8	9.5					
	Makine Müh.	<input type="checkbox"/>									
Fen	MBG	<input type="checkbox"/>									
	Kimya	<input type="checkbox"/>									
	Fizik	<input type="checkbox"/>									
	Fotonik	<input type="checkbox"/>									
Mimarlık	Mimarlık	<input type="checkbox"/>									
	ŞBP	<input type="checkbox"/>									
	End. Ürünler Tas.	<input type="checkbox"/>									
	Mimari Res.	<input type="checkbox"/>									
Kurum Dışı		<input type="checkbox"/>	77.5	13.0	28.3	9.5	3245.0			100.0	
CİHAZ GELİR TOPLAMI			273.7	137.0	100.0	100.0	3245.0			100.0	

15 Eylül-31 Aralık 2019 Dönemi (TAM Kredisi Sonrası) Ayrıntılı Cihaz Kullanım ve Gelir İstatistikleri

Not: Tablodaki TL miktarları KDV DAHİL olarak verilecektir.

CİHAZ ADI: GC-MS											
Analizi Yaptıran Birim			Analiz Bilgileri		Kullanım Yüzdesi (%)		Test ve Analiz Geliri (TL)			Gelir Yüzdesi (%)	
			(Saat)	(Adet)	(Saat)	(Adet)	Döner Sermaye	TAM Kredisi	Toplam	Döner Sermaye	TAM Kredisi
Kurum İçi											
Fakülte	Bölüm										
Mühendislik	Kimya Müh.	<input type="checkbox"/>	40.0	12.0	45.7	52.2		1120.0	1120.0		93.3
	Biyomüh.	<input type="checkbox"/>									
	Çevre Müh.	<input type="checkbox"/>									
	Gıda Müh.	<input type="checkbox"/>									
	Mal. Bilimi ve Müh.	<input type="checkbox"/>									
	İnşaat Müh.	<input type="checkbox"/>									
	Makine Müh.	<input type="checkbox"/>									
Fen	MBG	<input type="checkbox"/>									
	Kimya	<input type="checkbox"/>	11.3	1.0	12.9	4.3		80.0	80.0		6.7
	Fizik	<input type="checkbox"/>									
	Fotonik	<input type="checkbox"/>									
Mimarlık	Mimarlık	<input type="checkbox"/>									
	ŞBP	<input type="checkbox"/>									
	End. Ürünler Tas.	<input type="checkbox"/>									
	Mimari Res.	<input type="checkbox"/>									
Kurum Dışı		<input type="checkbox"/>	36.3	10.0	41.4	43.5	3481.0		3481.0	100.0	
CİHAZ GELİR TOPLAMI			87.6	23.0	100.0	100.0	3481.0	1200.0	4681.0	100.0	100.0

01 Ocak-15 Eylül 2019 Dönemi (TAM Kredisi Öncesi) Ayrıntılı Cihaz Kullanım ve Gelir İstatistikleri

Not: Tablodaki TL miktarları KDV DAHİL olarak verilecektir.

ICP-MS											
Analizi Yaptıran Birim			Analiz Bilgileri		Kullanım Yüzdesi (%)		Test ve Analiz Geliri (TL)			Gelir Yüzdesi (%)	
			(Saat)	(Adet)	(Saat)	(Adet)	Döner Sermaye	Diğer Gelirler	Toplam	Döner Sermaye	Diğer Gelir
Kurum İçi											
Fakülte	Bölüm										
Mühendislik	Kimya Müh.	<input type="checkbox"/>	19.6	27	25.8	34.2					
	Biyomüh.	<input type="checkbox"/>									
	Çevre Müh.	<input type="checkbox"/>	9.5	1	12.5	1.3					
	Gıda Müh.	<input type="checkbox"/>									
	Mal. Bilimi ve Müh.	<input type="checkbox"/>									
	İnşaat Müh.	<input type="checkbox"/>	5.4	1	7.1	1.3					
	Makine Müh.	<input type="checkbox"/>									
Fen	MBG	<input type="checkbox"/>									
	Kimya	<input type="checkbox"/>	1.5	3	2.0	3.8					
	Fizik	<input type="checkbox"/>									
	Fotonik	<input type="checkbox"/>									
Mimarlık	Mimarlık	<input type="checkbox"/>									
	ŞBP	<input type="checkbox"/>									
	End. Ürünler Tas.	<input type="checkbox"/>									
	Mimari Res.	<input type="checkbox"/>									
Kurum Dışı		<input type="checkbox"/>	39.9	47	52.6	59.5	7891.8			100	
CİHAZ GELİR TOPLAMI			75.9	79	100	100	7891.8		7891.8	100	

III.B.3.2. Kullanım İstatistiklerinin Değerlendirilmesi ve Planlama

Merkezimizdeki cihaz altyapısı zamanla yaşlanmaktadır. Buna bağlı olarak oluşan arızaların maliyeti de artmaktadır. Merkezimizin önümüzdeki yıllarda yeni model GC-MS ve ICP-MS'e ihtiyaç duyması kaçınılmazdır. Öte yandan merkezimizde öncelikle analiz takvimi yoğun olan cihazlar başta olmak üzere tüm cihazlarımıza yıllık bakım sözleşmesi yapılması servis/bakım bedellerinde tasarruf sağlayacaktır. Öte yandan orta ve uzun vadede ISO17025 Laboratuvar Yeterlilik Belgesinin alınması kurum dışı döner sermaye gelirlerinin artmasında önemli rol oynayacaktır.

IV. MERKEZİN KABİLİYET VE KAPASİTENİN DEĞERLENDİRİLMESİ

IV.A. GÜÇLÜ YÖNLER

Merkezimizde alanında yetişmiş uzmanlar çalışmaktadır. Analizlerde yardım desteği alabileceğimiz öğretim elemanlarının olması diğer bir avantajımızdır. Son dönemde merkez bünyesine yeni kazandırılan cihazlarla da altyapımız etkin cihaz kullanabilen uzmanların varlığında gelişmektedir

IV.B. ZAYIFLIKLAR

Türkiye'de cihazların maliyetlerinin yüksek olması, araştırma alt yapısında yeni nesil cihaz alt yapısını çok hızlı yakalayamamak ve yeni nesil cihazlarda teknik servislerden istenilen desteği gerekli düzeyde alamamak önemli bir dezavantajımızdır. Aynı zamanda cihazların bakım ve onarımında teknik servislerde sirkülasyon sebebiyle sıkıntılar doğmaktadır. Çok hızlı ikame edilen elemanlar cihazlara yeteri kadar hakim olmamakta ve yeni problemlere sebep olmaktadır. Geçen yıllar içinde alt yapı olanakları eskidiği; bakım ve parça desteği 10 yıldan sonra teknolojik olarak yenilenemediği için yeni cihaz alımlarının dönem dönem gerçekleşmesi gerekmektedir. Çünkü cihaz tamir ve bakım maliyetlerini ve sarf malzeme ihtiyacını giderek artırarak merkez giderlerini olumsuz yönde etkilemektedir. Kampüsün konumu nedeniyle bazı alt yapı eksiklikleri merkezlerde problem yaratmaktadır. Özellikle elektrik sisteminde oluşan aksaklıklar cihazlar üzerinde önlenemez problemlere sebep olmaktadır.

IV.C. DEĞERLENDİRME

Merkezimizde oldukça sık kullanılan ICPMS, ICP-OES IC ve TOC cihazları için katıldığımız, Ulusal Metroloji Enstitüsü tarafından düzenlenen karşılaştırma testlerinden analiz güvenilirliğimizin oldukça yeterli olduğu sonucu çıkmıştır. İlerleyen dönemde yine bu cihazlarımız için ulusal (Ulusal Metroloji Enstitüsü) ve uluslararası olarak düzenlenen yeterlik testlerine katılarak her ne kadar akreditasyon süreci içerisinde olmasak da analizlerimizin güvenilirliğini denetleme kapsamındaki bu çalışmalarımıza devam edilmesi planlanmaktadır.

İYTE bünyesinde kredi sistemi ile analiz desteği verildiğinden, öğretim üyelerimizin dış destekli projelerine Çevre-ARGE analizlerindeki maliyetleri karşılamak üzere hizmet alımı veya cihaz bakımı bedellerinin dâhil edilmesine dair uygulamamız devam etmektedir. Projelerinde merkezimizi yoğun olarak kullanan öğretim üyelerimizin bakım bedeline projelerinde bütçe ayırmaları analizlerimiz sırasında oluşacak arızalarda daha hızlı hareket etmemize yardımcı olacaktır. İşletim maliyetlerinin düşmesi döner sermaye gelirlemizi alt yapı yenilemeye yönlendirebilmemize aracı olabilecektir.

Merkezler çoğu programlara fayda sağlıyor olmasına rağmen, sarf ve tamir gibi maliyetlerin yüksek olması, yetkin teknik servis eksikliği merkezin çalışma saatlerinde ve bütçe giderlerinde önemli bir zayıflık olarak bildirilebilir. Yabancı dil bilen ve teknik servis bilgisi de olan özel insan kaynağına ihtiyaç vardır. Bu ihtiyaç yurt dışı eğitim destekleriyle geliştirilmelidir.

IV. D. ÖNERİ VE TEDBİRLER

- İleriye dönük hedefimiz mevcut cihaz araştırma altyapısını sürdürülebilir mekanizmalarla geliştirilmesi yanında yeni nesil cihaz eklemeleriyle üniversite içi yapılacak araştırmalarda katkısını geliştirerek devam ettirecek kaynaklar yaratılmak üzere uluslararası destekler aranmalıdır.
- Var olan alt yapının daha uzun süreli hizmet verebilmesi için risk unsurlarının azaltılması ve cihazlara yaptırılacak düzenli bakım yaptırılması oluşacak problemlerin indirgenmesinde önemlidir.
- Servis elemanlarının yoğunluğu oluşan cihaz probleminin çözüm sürecinin uzun olmasına ve özellikle raporlama vs. proje analizleri ile merkezdeki cihazlarda oluşacak problemlere tecrübeli ve eğitim almış müdahale ekibi bulundurmak hedeflenmektedir.
- İYTE araştırma altyapısını kullanarak Ege bölgesi paydaşlarıyla yapılacak proje çalışmalarının artırılması ve Teknoloji Transfer Ofisi ile işbirliği sağlanarak Enstitü dışından gelen analiz talep sayısının artırılması da amaçlarımız arasında yer almaktadır.

EK 1

ÇEVRE ARGE 2019 YILI GELİRLERİ									
ACIKLAMA	FATURA TARİHİ	ÖDEME TARİHİ	TUTAR	KDV	FATURA TUTARI	Hazine Payı % 1	BAP Payı % 5	Birim Payı % 94	
Kanat Boyacılık Tic. Ve San. A.Ş.	1/8/2019	1/8/2019	900.00	162.00	1,062.00	9.00	45.00	846.00	
Berket Enerji Üretim A.Ş.	1/9/2019	1/9/2019	430.00	77.40	507.40	4.30	21.50	404.20	
Koçak Farma İlaç ve Kimya Sanayi A.Ş.	1/10/2019	1/10/2019	795.00	143.10	938.10	7.95	39.75	747.30	
Koçak Farma İlaç ve Kimya Sanayi A.Ş.	1/23/2019	1/23/2019	3,140.00	565.20	3,705.20	31.40	157.00	2,951.60	
Koçak Farma İlaç ve Kimya Sanayi A.Ş.	2/5/2019	2/5/2019	460.00	82.80	542.80	4.60	23.00	432.40	
Çukurova Kimya Endüstrisi A.Ş.	2/6/2019	2/6/2019	500.00	90.00	590.00	5.00	25.00	470.00	
HYREC Su ve Enerji Teknolojileri A.Ş.	2/27/2019	2/27/2019	750.00	135.00	885.00	7.50	37.50	705.00	
Çınar Tehlikeli Madde Güvenlik Danışmanlığı Tic.Ltd.Şti.	3/4/2019	3/4/2019	300.00	54.00	354.00	3.00	15.00	282.00	
HYREC Su ve Enerji Teknolojileri A.Ş.	3/6/2019	3/6/2019	600.00	108.00	708.00	6.00	30.00	564.00	
HYREC Su ve Enerji Teknolojileri A.Ş.	3/15/2019	3/15/2019	300.00	54.00	354.00	3.00	15.00	282.00	
Çetin KARAHAN	3/18/2019	3/18/2019	1,070.00	192.60	1,262.60	10.70	53.50	1,005.80	
İYTE Rektörlüğü - Prof.Dr.Muhsin ÇİFTÇİOĞLU	3/15/2019	3/20/2019	305.09	54.91	360.00	3.05	15.25	286.78	
İsmail Çağrı GÖRKEM - Muğla Sıtkı Koçman Üni.	3/21/2019	3/21/2019	140.00	25.20	165.20	1.40	7.00	131.60	
İZTEK A.Ş.	4/2/2019	4/5/2019	1,680.00	302.40	1,982.40	16.80	84.00	1,579.20	
İZTEK A.Ş.	5/2/2019	5/3/2019	510.00	91.80	601.80	5.10	25.50	479.40	
Toyo Matbaa Mürekkepleri San. A.Ş.	5/13/2019	5/13/2019	500.00	90.00	590.00	5.00	25.00	470.00	
Zümre Metalurji Sanayi ve Ticaret A.Ş.	5/16/2019	5/16/2019	380.00	68.40	448.40	3.80	19.00	357.20	
PETKİM Petrokimya Holding A.Ş.	5/20/2019	5/20/2019	400.00	72.00	472.00	4.00	20.00	376.00	
HABAŞ Smai ve Tıbbi Gazlar İstihsal Endüstrisi A.Ş.	5/21/2019	5/21/2019	870.00	156.60	1,026.60	8.70	43.50	817.80	
Manisa Valiliği Yatırım İzleme Koordinasyon Başkanlığı	4/9/2019	5/22/2019	1,335.00	240.30	1,575.30	13.35	66.75	1,254.90	
HABAŞ Smai ve Tıbbi Gazlar İstihsal Endüstrisi A.Ş.	5/24/2019	5/24/2019	870.00	156.60	1,026.60	8.70	43.50	817.80	
GMK Yenilenebilir Enerji Müh. İmalat San. ve Tic. A.Ş.	5/27/2019	5/27/2019	1,010.00	181.80	1,191.80	10.10	50.50	949.40	
HABAŞ Smai ve Tıbbi Gazlar İstihsal Endüstrisi A.Ş.	5/28/2019	5/28/2019	1,050.00	189.00	1,239.00	10.50	52.50	987.00	
Sanem Plastik Makine İth.İhr.San.Tic.Ltd.Şti.	5/30/2019	5/30/2019	305.00	54.90	359.90	3.05	15.25	286.70	
Zümre Metalurji Sanayi ve Ticaret A.Ş.	5/30/2019	5/30/2019	250.00	45.00	295.00	2.50	12.50	235.00	
HABAŞ Smai ve Tıbbi Gazlar İstihsal Endüstrisi A.Ş.	6/11/2019	6/11/2019	870.00	156.60	1,026.60	8.70	43.50	817.80	
HABAŞ Smai ve Tıbbi Gazlar İstihsal Endüstrisi A.Ş.	6/13/2019	6/13/2019	870.00	156.60	1,026.60	8.70	43.50	817.80	
HABAŞ Smai ve Tıbbi Gazlar İstihsal Endüstrisi A.Ş.	6/19/2019	6/19/2019	870.00	156.60	1,026.60	8.70	43.50	817.80	
HABAŞ Smai ve Tıbbi Gazlar İstihsal Endüstrisi A.Ş.	6/20/2019	6/20/2019	870.00	156.60	1,026.60	8.70	43.50	817.80	
HABAŞ Smai ve Tıbbi Gazlar İstihsal Endüstrisi A.Ş.	6/21/2019	6/21/2019	870.00	156.60	1,026.60	8.70	43.50	817.80	
HABAŞ Smai ve Tıbbi Gazlar İstihsal Endüstrisi A.Ş.	6/24/2019	6/24/2019	870.00	156.60	1,026.60	8.70	43.50	817.80	
HABAŞ Smai ve Tıbbi Gazlar İstihsal Endüstrisi A.Ş.	6/25/2019	6/25/2019	870.00	156.60	1,026.60	8.70	43.50	817.80	
Aykımsan Hiçyılmaz Kimyasal Ürün.İnş.Gıda.Tur.San.Tic	6/26/2019	6/26/2019	475.00	85.50	560.50	4.75	23.75	446.50	
Aykımsan Hiçyılmaz Kimyasal Ürün.İnş.Gıda.Tur.San.Tic	6/26/2019	6/26/2019	475.00	85.50	560.50	4.75	23.75	446.50	
HABAŞ Smai ve Tıbbi Gazlar İstihsal Endüstrisi A.Ş.	6/26/2019	6/26/2019	870.00	156.60	1,026.60	8.70	43.50	817.80	
İstanbul Kültür Üniversitesi - Proje No: 116 Z 343	7/2/2019	7/2/2019	2,709.00	0.00	2,709.00	27.09	135.45	2,546.46	
HABAŞ Smai ve Tıbbi Gazlar İstihsal Endüstrisi A.Ş.	7/4/2019	7/4/2019	870.00	156.60	1,026.60	8.70	43.50	817.80	
HABAŞ Smai ve Tıbbi Gazlar İstihsal Endüstrisi A.Ş.	7/22/2019	7/22/2019	870.00	156.60	1,026.60	8.70	43.50	817.80	
HABAŞ Smai ve Tıbbi Gazlar İstihsal Endüstrisi A.Ş.	7/23/2019	7/23/2019	870.00	156.60	1,026.60	8.70	43.50	817.80	
HABAŞ Smai ve Tıbbi Gazlar İstihsal Endüstrisi A.Ş.	7/31/2019	7/31/2019	870.00	156.60	1,026.60	8.70	43.50	817.80	
Dirinler Döküm San.Tur.Liman İşt. Ve Tic.A.Ş.	8/1/2019	8/1/2019	450.00	81.00	531.00	4.50	22.50	423.00	
İlmor Kimya ve Tekstil San. ve Tic.Ltd.Şti.	8/1/2019	8/1/2019	350.00	63.00	413.00	3.50	17.50	329.00	
Sanem Plastik Makine İth.İhr.San.Tic.Ltd.Şti.	8/5/2019	8/5/2019	300.00	54.00	354.00	3.00	15.00	282.00	
HABAŞ Smai ve Tıbbi Gazlar İstihsal Endüstrisi A.Ş.	8/23/2019	8/23/2019	510.00	91.80	601.80	5.10	25.50	479.40	
Akkim Kimya San. ve Tic.A.Ş.	8/23/2019	8/23/2019	808.00	145.44	953.44	8.08	40.40	759.52	
Akkim Kimya San. ve Tic.A.Ş.	8/23/2019	8/23/2019	808.00	145.44	953.44	8.08	40.40	759.52	
PETKİM Petrokimya Holding A.Ş.	8/26/2019	8/26/2019	550.00	99.00	649.00	5.50	27.50	517.00	
Prof.Dr.Sami DOĞANLAR - İYTE Rektörlüğü	8/27/2019	8/27/2019	413.00	74.34	487.34	4.13	20.65	388.22	
İlmor Kimya ve Tekstil San. ve Tic.Ltd.Şti.	9/4/2019	9/4/2019	1,200.00	216.00	1,416.00	12.00	60.00	1,128.00	
Ege Üniversitesi Rektörlüğü - TÜBİTAK : 218 M 616	8/26/2019	9/11/2019	441.00	0.00	441.00	4.41	22.05	414.54	
Aykımsan Hiçyılmaz Kimyasal Ürün.İnş.Gıda.Tur.San.Tic	9/13/2019	9/13/2019	285.00	51.30	336.30	2.85	14.25	267.90	
İlmor Kimya ve Tekstil San. ve Tic.Ltd.Şti.	9/18/2019	9/18/2019	1,200.00	216.00	1,416.00	12.00	60.00	1,128.00	
İlmor Kimya ve Tekstil San. ve Tic.Ltd.Şti.	9/27/2019	9/27/2019	595.00	107.10	702.10	5.95	29.75	559.30	
Manisa Celal Bayar Üniversitesi - 2018-060 Nolu Proje	9/17/2019	9/30/2019	1,293.00	0.00	1,293.00	12.93	64.65	1,215.42	
İnci GS Yuasa Akü San. ve Tic. A.Ş.	10/16/2019	10/16/2019	265.00	47.70	312.70	2.65	13.25	249.10	
T.T.L. Tütün Sanayi ve Dış Tic.A.Ş.	10/22/2019	10/22/2019	750.00	135.00	885.00	7.50	37.50	705.00	
Çukurova Kimya Endüstrisi A.Ş.	10/22/2019	10/22/2019	450.00	81.00	531.00	4.50	22.50	423.00	
HD Enerji San. ve Tic. A.Ş.	11/1/2019	11/1/2019	1,295.00	233.10	1,528.10	12.95	64.75	1,217.30	
Atlas Enta Dışçılık San.Tic.A.Ş.	11/5/2019	11/7/2019	325.00	58.50	383.50	3.25	16.25	305.50	
Toyo Matbaa Mürekkepleri San. A.Ş.	11/7/2019	11/7/2019	575.00	103.50	678.50	5.75	28.75	540.50	
Natech Kimya San. ve Tic. A.Ş.	11/18/2019	11/18/2019	385.00	70.00	455.00	3.85	19.25	361.90	
T.T.L. Tütün Sanayi ve Dış Tic.A.Ş.	11/22/2019	11/22/2019	935.00	168.30	1,103.30	9.35	46.75	878.90	
Kanat Boyacılık Tic. Ve San. A.Ş.	11/25/2019	11/25/2019	795.00	143.10	938.10	7.95	39.75	747.30	
HYREC Su ve Enerji Teknolojileri A.Ş.	12/5/2019	12/5/2019	945.00	170.10	1,115.10	9.45	47.25	888.30	
Kanat Boyacılık Tic. Ve San. A.Ş.	12/9/2019	12/9/2019	50.00	9.00	59.00	0.50	2.50	47.00	
Sanem Plastik Makine İth.İhr.San.Tic.Ltd.Şti.	12/11/2019	12/11/2019	1,635.00	294.30	1,929.30	16.35	81.75	1,536.90	
T.T.L. Tütün Sanayi ve Dış Tic.A.Ş.	12/11/2019	12/11/2019	200.00	36.00	236.00	2.00	10.00	188.00	
Şenkaya Çelik Dök. San.	12/13/2019	12/13/2019	700.00	126.00	826.00	7.00	35.00	658.00	
Manisa Celal Bayar Üniversitesi					600.00	0.00	0.00	0.00	
TOPLAM			51,457.09	8,463.23	60,520.32	514.57	2,572.85	48,369.66	